

ผลต่อ

ถุงลม

⇒ ทำให้เป็นโรคถุงลมโป่งพอง ซึ่งเป็นโรคของระบบทางเดินหายใจที่ทรมาณและรุนแรงมากที่สุด เพราะภายในปอดจะมีถุงลมเล็กๆ มากมาย ทำหน้าที่แลกเปลี่ยนก๊าซ โดยซึบก๊าซคาร์บอนไดออกไซด์ออกทางลมหายใจ แล้วนำออกซิเจนเข้าสู่เลือด การสูบบุหรี่จะทำให้เยื่อหุ้มปอดฉีกขาด หลอดลมตีบเล็กลง เป็นผลให้เกิดการระคายเคืองเรื้อรัง ต้องออกแรงมากขึ้นในการหายใจ เยื่อหุ้มและถุงลมเกิดการอักเสบแปรแตก อีกรวมรวมกันทำให้เป็นถุงลมขนาดใหญ่ และไม่สามารถซึบก๊าซคาร์บอนไดออกไซด์ได้ จึงทำให้ผู้ป่วยได้รับออกซิเจนไม่เพียงพอ และมีอาการเหนื่อยหอบตลอดเวลาทรมาณไปจนกว่าจะเสียชีวิต เพราะไม่มีทางรักษาให้หายได้

“ ภาวะถุงลมบุ๋บ ”

อาการเหนื่อยหอบจะเพิ่มขึ้น
ถ้ายิ่งสูบบุหรี่ยิ่งหอบมาก ”



* ผลต่อสมอง
ทำให้เส้นเลือดในสมองแตก หรือทำให้ก้อนเลือดอุดตันในเส้นเลือดได้

* ผลต่อสายตา

มีโอกาสที่ตาจะเป็นต้อกระจก จนถึงตาบอดมากกว่าคนไม่เคยสูบบุหรี่ร้อยละ 50

* ผลต่อผิวหนัง

ทำให้ผิวหนังแห้ง แข็ง และเป็นรอยย่น หรือที่เรียกว่า แก่ก่อนวัย และมีโอกาสเป็นโรครีเอโนควางไต่มาก นอกจากนั้นผิวหนังที่นิ้วก็จะไหม้เหลือง และมีคราบเหลืองที่เล็บ

* ผลต่อโรคระบบทางเดินอาหาร

ทำให้มีโอกาสดังโรคระบาดในกระเพาะอาหารได้ และมีโอกาสเป็นโรคลำไส้เรื้อรังด้วย

* ผลต่อการเกิดโรคมะเร็งต่างๆ

จากสารก่อมะเร็งไม่ต่ำกว่า 42 ชนิด เช่น มะเร็งปาก มะเร็งลำคอ เป็นต้น

กลุ่มควบคุมการบริโภคยาสูบ

สำนักโรคไม่ติดต่อ กรมควบคุมโรค

กระทรวงสาธารณสุข โทร. 0-2590-3035

ตู้โทร. 224 ปณจ. นนทบุรี 11000

โรคที่เกิดจาก การสูบบุหรี่

หน่วยงาน...
หนึ่งวัน...
ป่วยตายได้เลย



โรคที่เกิดจากการสูบบุหรี่

๗ ๑ ๑

หัวใจ

⇒ การสูบบุหรี่เป็นสาเหตุสำคัญของอาการหัวใจวายจากโรคหัวใจขาดเลือด ปัจจุบันโรคนี้เป็นโรคที่ทำให้คนเสียชีวิตเป็นอันดับสองรองจากอุบัติเหตุ หากผู้สูบบุหรี่เป็นโรคความดันโลหิตสูงและไขมันในเลือดสูงร่วมด้วย ยิ่งมีโอกาสเสียชีวิตหัวใจได้ถึง 8 เท่า และในคนที่สูบบุหรี่มากกว่า 10 มวนต่อวันขึ้นไป ยังมีโอกาสเป็นโรคหัวใจและหลอดเลือดมากกว่าคนปกติ ที่น่ากลัวกว่านั้นคือยังเสี่ยงต่อการเกิดภาวะหัวใจวาย จากกล้ามเนื้อหัวใจตายเฉียบพลันมากกว่าคนไม่สูบบุหรี่ถึง 10 เท่า

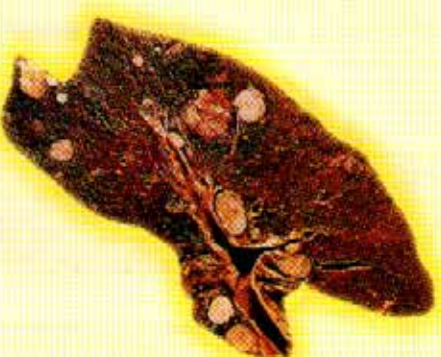


⇒ **หนึ่งมวน**

๗ ๑ ๑

ปอด

⇒ นักวิทยาศาสตร์และแพทย์ทั่วโลกยืนยันแล้วว่า มะเร็งปอด เกิดจากการสูบบุหรี่ ซึ่งเป็นได้ทั้งผู้สูบบุหรี่และผู้ที่ได้รับควันหลง และจากรายงานของสถาบันมะเร็งแห่งชาติของไต้หวันพบว่า ปัจจุบันโรคมะเร็งปอดถูกพบมากที่สุดเป็นอันดับหนึ่งในผู้ชายไทย โดยบุหรี่จะทำลายเซลล์ที่สร้างความสำคัญในการป้องกันการเกิดเซลล์มะเร็งในร่างกาย ดังนั้นในแต่ละวันที่มีการสูบบุหรี่ไม่ว่าจะมากหรือน้อยเพียงใดก็เหมือนกับทำดาบกลบองกันมะเร็งไปตลอด



⇒ **หนึ่งวัน นับถอยหลังไปทีละย**



“
เนื่องจาก**บุหรี่มีสารสเตอยด์**
และ**สารพิษ**หลายชนิด

ที่จะเข้าไปทำลายอวัยวะส่วนต่างๆ ของร่างกาย

ซึ่งก่อให้เกิดโรคต่างๆ มากมาย

ทั้งที่**รักษาให้หายได้**

และที่ไม่สามารถรักษาให้หายได้

จนนำไปสู่**การเสียชีวิต**ก่อนวัยอันควร

เรามาดูกันว่า**การสูบบุหรี่มีผลเสีย**ต่อร่างกาย

อย่างไรบ้าง ”

