



ทิศทางและนโยบายการขับเคลื่อนการดำเนินงานป้องกันการบาดเจ็บ จากอุบัติเหตุทางถนนของกระทรวงสาธารณสุข Thailand 4.0

มาตรการด้านบริหารจัดการ

นพ.วิฑูรย์ อนันต์กุล
รองผู้อำนวยการกองสาธารณสุขฉุกเฉิน

การดำเนินงานป้องกันการบาดเจ็บจากการจราจรทางถนน ปี 2561 (กระทรวง)

เป้าหมายประเทศ : อัตราการเสียชีวิตจากอุบัติเหตุทางถนน **ไม่เกิน 16 ต่อประชากรแสนคน**

*** เป้าหมายรายจังหวัด : ลดจำนวนผู้เสียชีวิตจากอุบัติเหตุทางถนนร้อยละ 21 จากค่ามัธยฐานปี 2553-2555

มาตรการบริหารจัดการ

1. SAT/EOC-RTI คุณภาพ
2. TEA Unit คุณภาพ (รพ. A S M1)
3. สสอ./รพช./คปสอ. เป็นเลขาฯร่วมใน ศปถ. อำเภอ
4. อำเภอมีการบูรณาการงาน RTI ใน DHB

มาตรการข้อมูล (4I)

1. Integration Data 3 ฐาน
2. IS online (รพ. A S M1)
3. Investigation online
4. Information Black Spot นำเสนอข้อมูลผ่าน ศปถ. อย่างน้อย 5 จุด/จังหวัด/ไตรมาส

มาตรการป้องกัน (D-CAR)

1. D-RTI ปี 2 (อำเภอ)
2. Community Road Safety (ชุมชน/ตำบล/หมู่บ้าน)
3. Ambulance Safety
4. RTI Officer เจ้าหน้าที่ความปลอดภัยทางถนน (จปถ.) เน้น รถพยาบาล รถยนต์ราชการ (ฝ่ายบริหารของหน่วยงาน)

มาตรการรักษา (2EIR)

1. EMS คุณภาพ
2. ER คุณภาพ
3. In-hos คุณภาพ
4. Referral System

Quick win

ไตรมาส 1

1. เสนอข้อมูลการตายที่เป็นทางการต่อ ศปถ. ประเทศ
2. การจัดอบรม IS online (รพ. A S M1) อย่างน้อย 6 เขต

ไตรมาส 2

1. มีการชี้เป้าจุดเสี่ยงผ่าน ศปถ. ทุกจังหวัด (760 จุด)
2. จังหวัดรายงานการบูรณาการข้อมูลการตาย ครบทุกจังหวัด (76 จังหวัด)

ไตรมาส 3

1. อำเภอที่ดำเนินการ D-RTI ตามเป้าหมาย (322 อำเภอ)
2. มีการรายงานผลการสอบสวนผ่าน Investigation online ตามเกณฑ์

ไตรมาส 4

1. รพ. A S M1 มีระบบรายงาน IS online อย่างน้อย 80%
2. มีอำเภอ D-RTI ผ่านเกณฑ์ระดับดี 50% (161 อำเภอ)
3. มีการชี้เป้าจุดเสี่ยงผ่าน ศปถ. ทุกจังหวัด (1,520 จุด)
4. จำนวนครั้งและผู้เสียชีวิตจากอุบัติเหตุรถพยาบาลลดลง
5. ผู้บาดเจ็บจากอุบัติเหตุทางถนนที่มีค่า $P_s > 0.75$ เสียชีวิตไม่เกิน 1% ใน รพ. A S M1

*** เป้าหมายรายจังหวัด จำนวนผู้เสียชีวิตจากการจราจรทางถนนลดลงร้อยละ 21 สามารถค้นข้อมูลรายละเอียดได้ที่ www.thaincd.com

มาตรการด้านบริหารจัดการ

SAT/EOC-RTI คุณภาพ



ศูนย์ปฏิบัติการตอบโต้ภาวะฉุกเฉิน (Emergency Operation Center: EOC) ในการป้องกันและลดการบาดเจ็บจากการจราจรทางถนนพร้อมทั้งมีทีมตระหนักรู้ (Situation Awareness Team: SAT) รวบรวมข้อมูลเพื่อติดตามและประเมินสถานการณ์ เพื่อรายงานผู้บริหารและหน่วยงานที่เกี่ยวข้องพิจารณาตอบสนองต่อสถานการณ์อย่างต่อเนื่อง โดยมีแผนการดำเนินงาน SAT/EOC-RTI อย่างเป็นรูปธรรม ทั้งระดับส่วนกลาง และระดับพื้นที่

มาตรการด้านบริหารจัดการ

Trauma & Emergency Admin Unit (TEA Unit) คุณภาพ

การจัดตั้งหน่วยงาน TEA Unit ในโรงพยาบาลระดับ A, S และ M1 ดำเนินการรวบรวมข้อมูล การบาดเจ็บ พร้อมทั้งวิเคราะห์สังเคราะห์ข้อมูล เพื่อคืนข้อมูลสำหรับใช้ประโยชน์ในการ ป้องกันการบาดเจ็บจากการจราจรทางถนนในพื้นที่และมีกิจกรรมอย่างเป็นรูปธรรม

Ambulance Safety

มาตรการความปลอดภัยรถพยาบาล

GPS

ติดตั้งระบบ GPS

Car DVR

ติดตั้งกล้องบันทึกภาพหน้ารถ

80km/hr

และคนขับ

จำกัดความเร็วไม่เกิน

Training

80 km/hr (ขณะมีผู้ป่วย)

พนักงานขับรถผ่านการอบรม

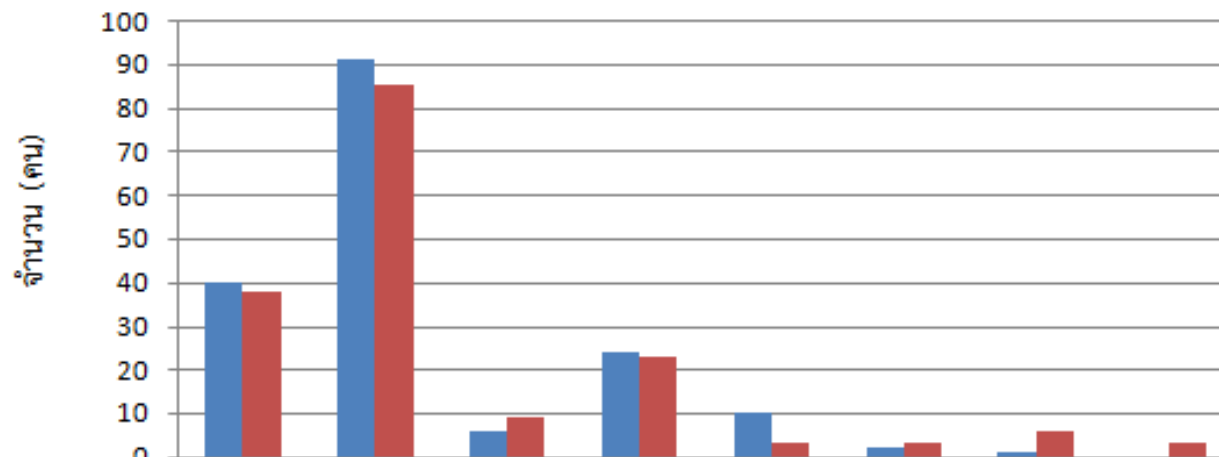
Insurance

ประกันภัยภาคสมัครใจชั้น 1



ตารางเปรียบเทียบจำนวนผู้บาดเจ็บและเสียชีวิตจากอุบัติเหตุรถพยาบาล

เปรียบเทียบจำนวนผู้บาดเจ็บและผู้เสียชีวิตจากอุบัติเหตุรถพยาบาล
1 ตุลาคม - 30 กันยายน 2560 (ปีงบประมาณ 2559 และ 2560)



	จำนวนอุบัติเหตุ	บาดเจ็บ	เสียชีวิต	Refer	EMS	อื่นๆ
ปีงบประมาณ 2559	40	91	6	24	10	2
ปีงบประมาณ 2560	38	85	9	23	3	3

ขอบคุณครับ