

**ระบบข้อมูลสารสนเทศ
ด้านงานเฝ้าระวังการบาดเจ็บจากอุบัติเหตุจราจร**

**Surveillance and Information System Improvement
for Road Traffic Injuries**

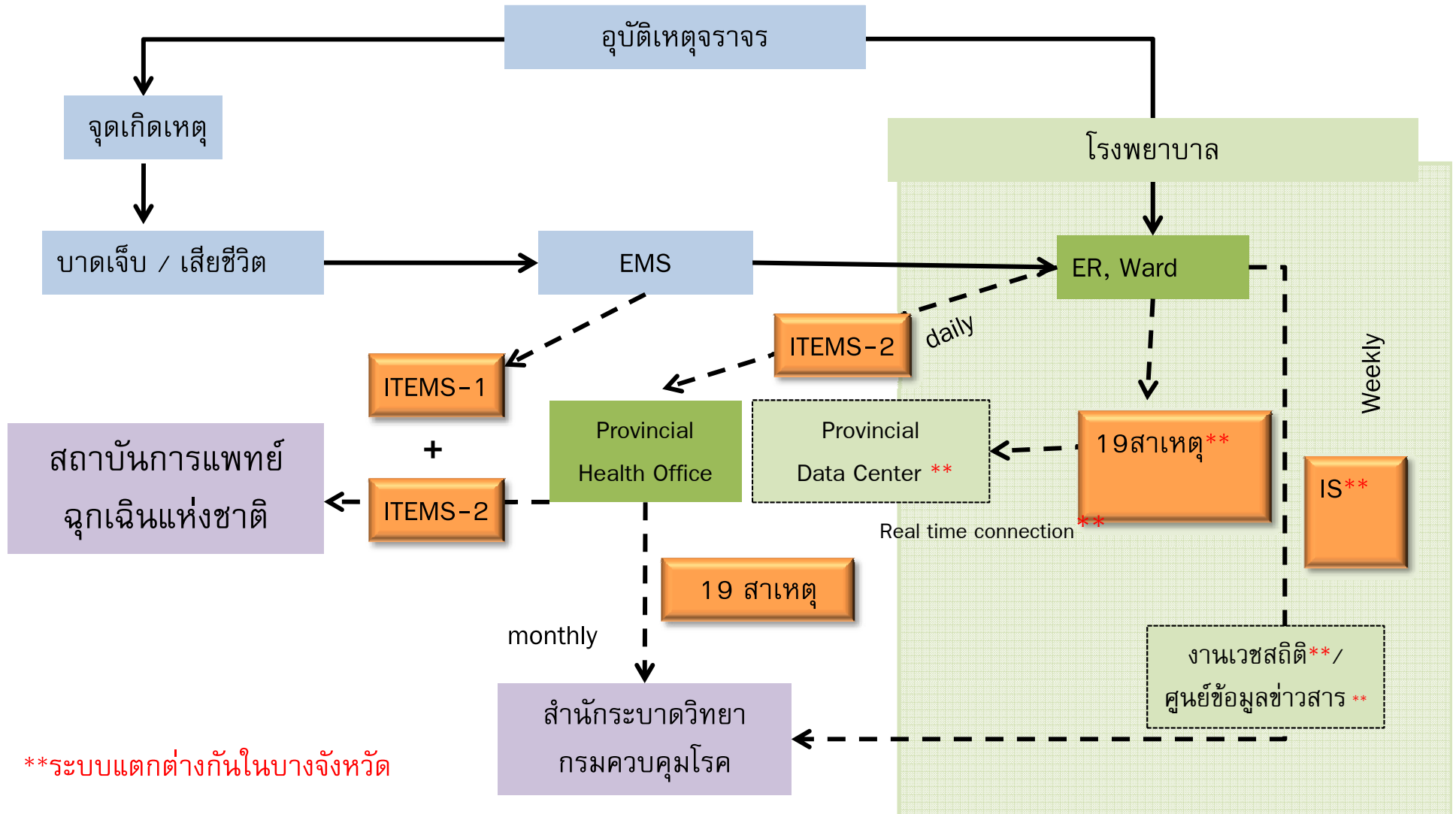
**สำนักโรคไม่ติดต่อและสำนักระบาดวิทยา
กระทรวงสาธารณสุข**



ทำความรู้จักกับระบบข้อมูลงานที่เกี่ยวข้องกับการเฝ้าระวังและ ป้องกันการบาดเจ็บจากอุบัติเหตุจราจร ในระดับจังหวัด

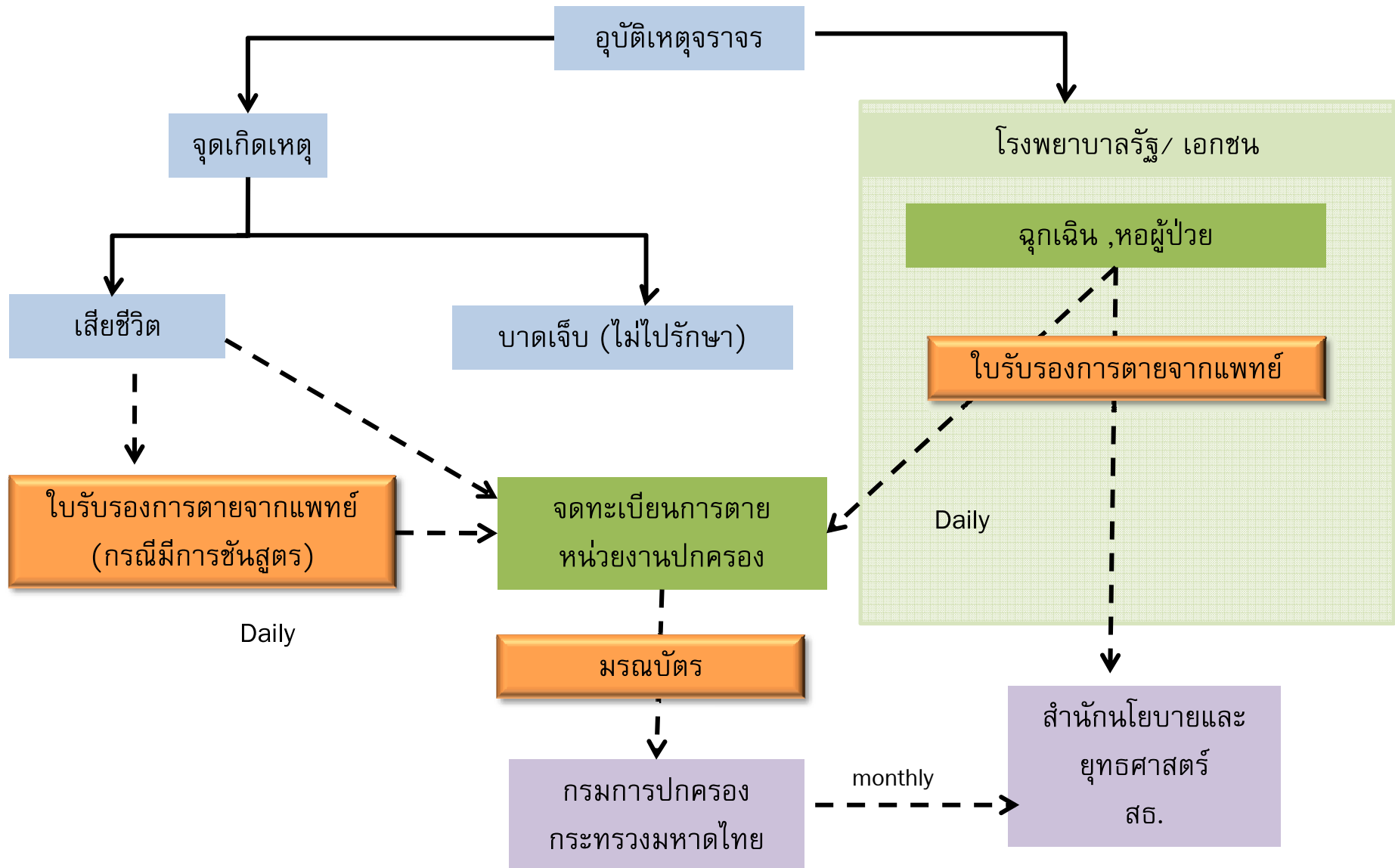
- Injury Surveillance (IS) สำนักโรคบาดविทยา กระทรวงสาธารณสุข
- 19 สาเหตุ กระทรวงสาธารณสุข
- Information Technology for Emergency Medical System (ITEMS) สถาบันการแพทย์ฉุกเฉินแห่งชาติ (สพฉ.) กระทรวงสาธารณสุข
- ระบบทะเบียนมรณบัตร กรมการปกครอง กระทรวงมหาดไทย ร่วมกับสำนักนโยบายและยุทธศาสตร์ กระทรวงสาธารณสุข
- Police Information System (POLIS) สำนักงานตำรวจแห่งชาติ
- E-Claim บริษัทกลางคุ้มครองผู้ประสบภัยจากรถ จำกัด

ระบบรายงานข้อมูล ITEMS, 19 สาเหตุ, IS

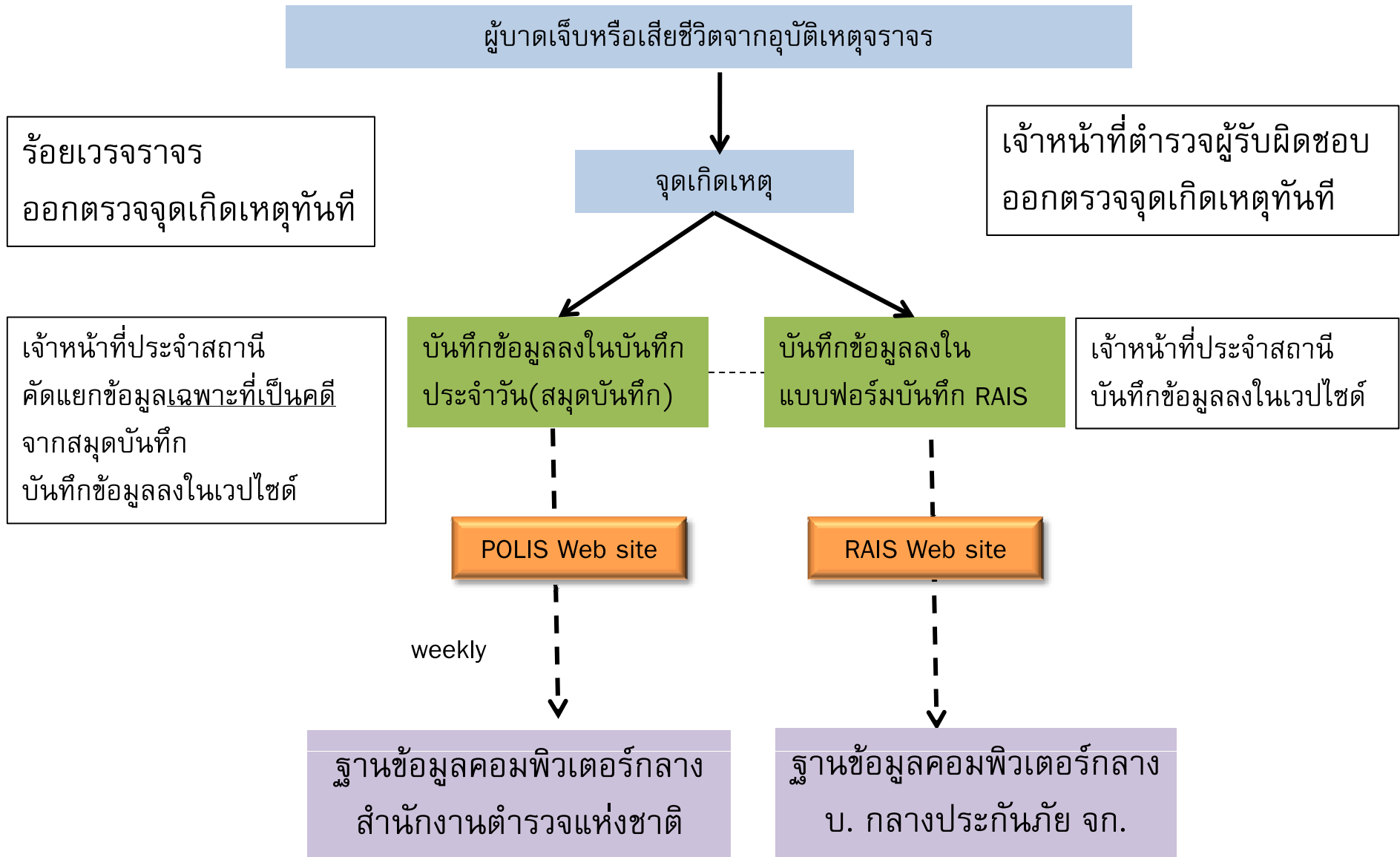


**ระบบแตกต่างกันในบางจังหวัด

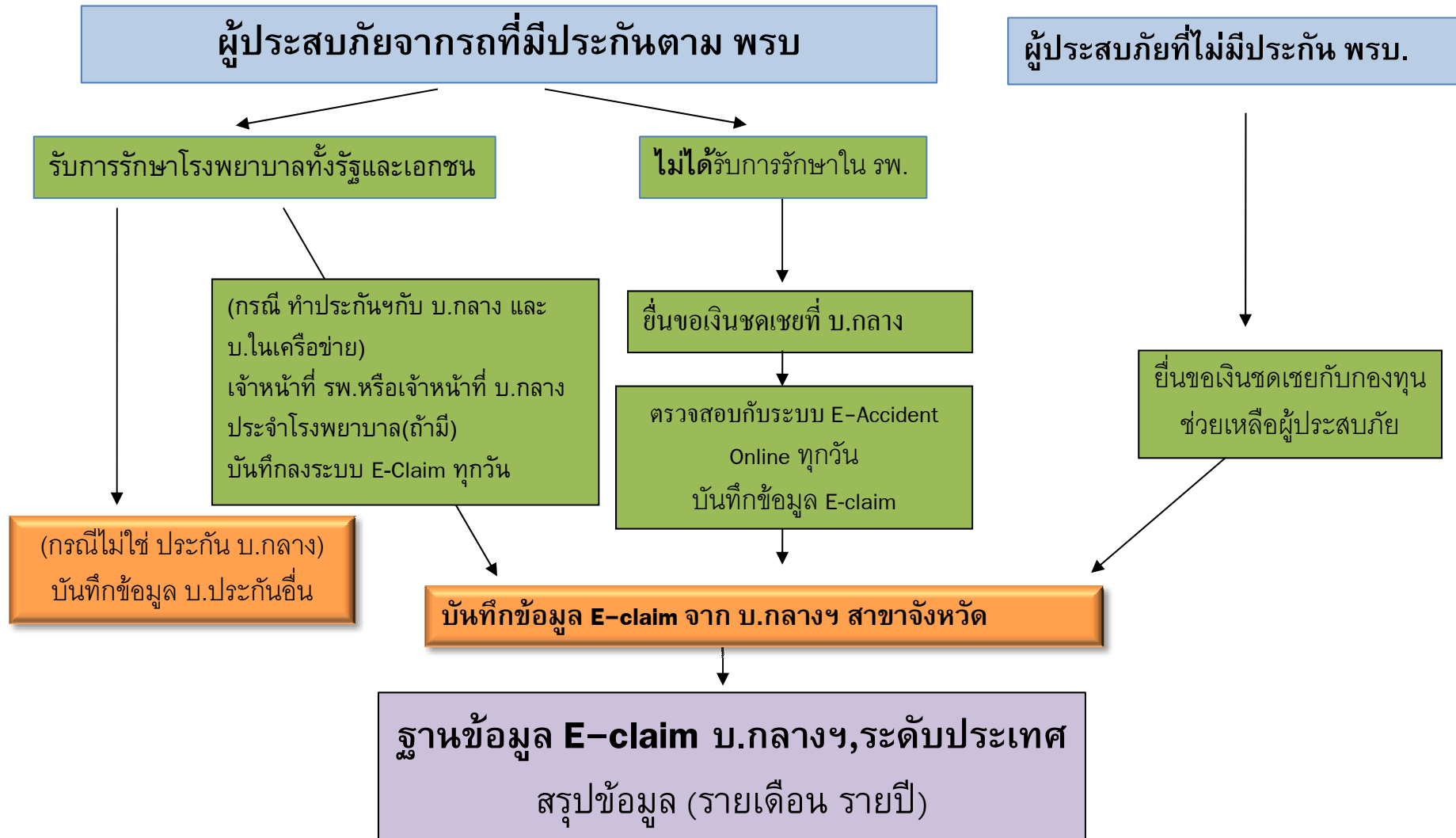
ระบบข้อมูลการจดทะเบียนการตาย (มรณบัตร)



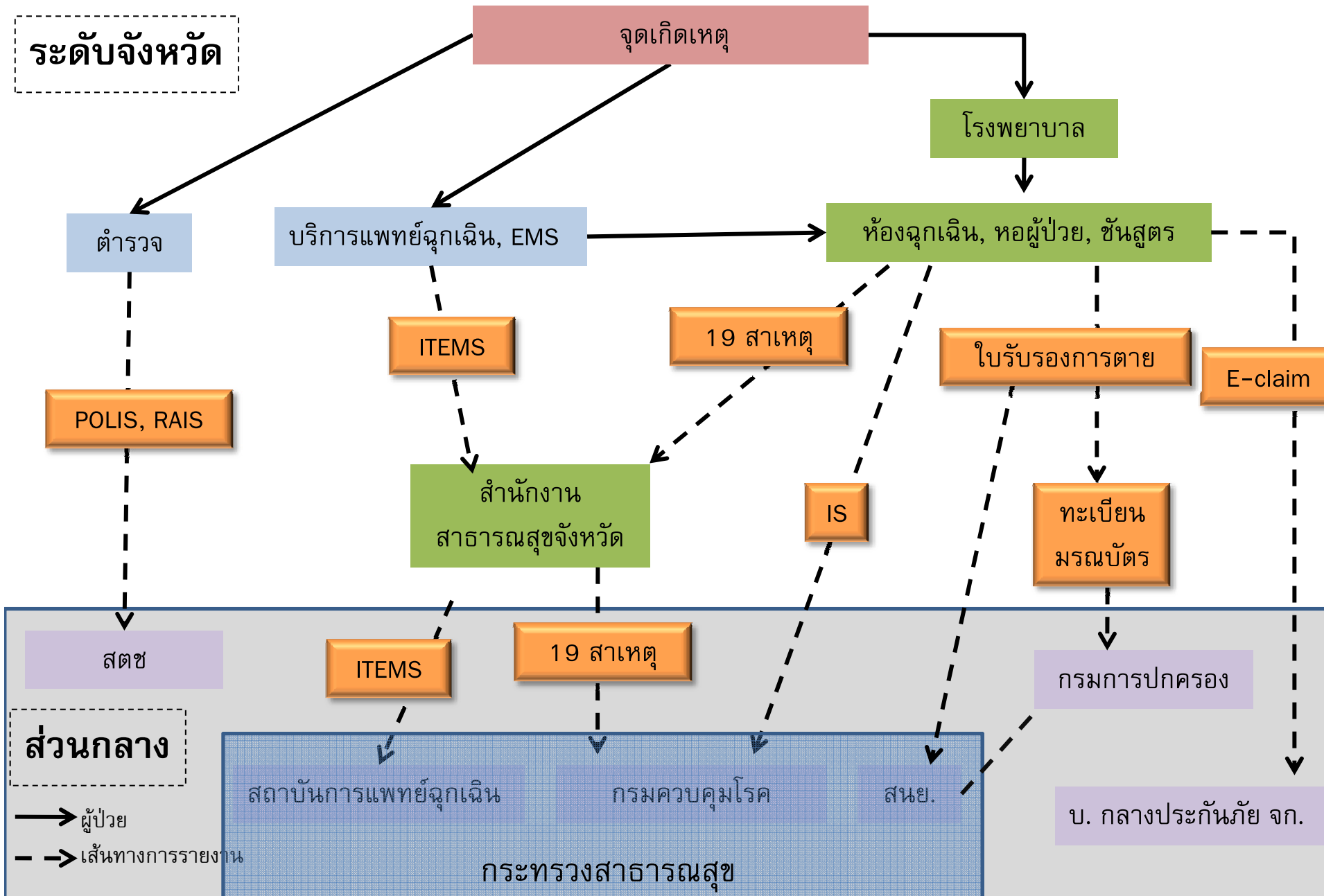
ระบบข้อมูล POLIS, RAIS



ระบบ E-Claim บ.กลางคุ้มครองผู้ประสบภัย



ระบบการรายงานข้อมูลอุบัติเหตุจราจร



ฐานข้อมูลงานเฝ้าระวังและป้องกันการบาดเจ็บจากอุบัติเหตุจราจร ในระดับจังหวัด

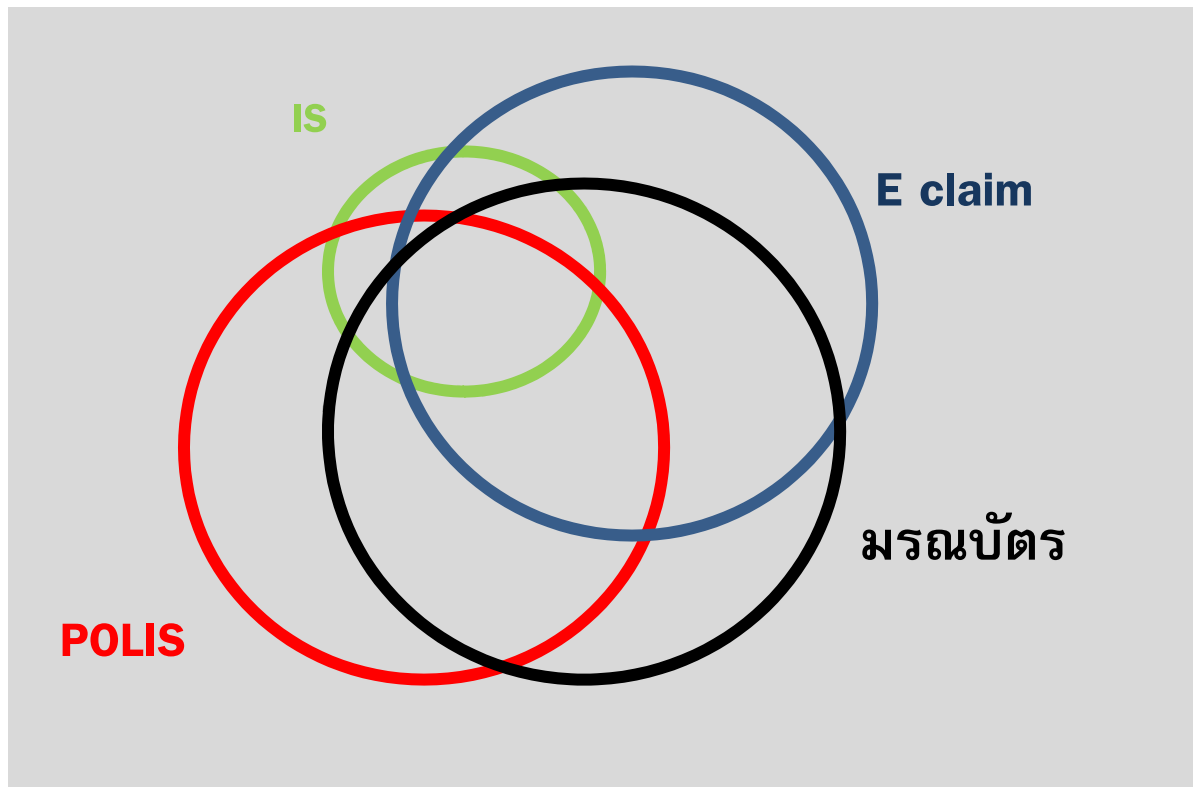
ระบบข้อมูล	นิยามของระบบ	วัตถุประสงค์ของระบบ
IS	ระบบเฝ้าระวังการบาดเจ็บ	เพื่อพัฒนาโยบายด้านการป้องกันการบาดเจ็บ เพื่อพัฒนาการบริการด้านการรักษาพยาบาลผู้ป่วยบาดเจ็บ
19 สาเหตุ	ระบบเฝ้าระวังการบาดเจ็บจากสาเหตุภายนอก 19 สาเหตุหลัก	เพื่อติดตามและเฝ้าระวังจำนวนผู้บาดเจ็บ
ITEMS (สพฉ)	ระบบข้อมูลสารสนเทศด้านการแพทย์ฉุกเฉิน	เพื่อพัฒนางานด้านการดูแลผู้ป่วยฉุกเฉิน
ทะเบียนมรณบัตร	ระบบจดทะเบียนการเสียชีวิตของประชากรไทย	เพื่อติดตามและวิเคราะห์การตายในประชากรไทย
POLIS	ระบบบันทึกเคสคดี	เพื่อเป็นทะเบียนคดีและวางแผนด้านกำลังตำรวจ
E-claim	ระบบลงทะเบียนการเบิกจ่ายเงินชดเชย ผู้ประสบภัยจากทางถนน	เพื่อเป็นทะเบียนการเบิกจ่ายค่าชดเชยฯและด้านการ วางแผนงานของ บ. กลางประกันภัย จำกัด

ฐานข้อมูลงานเฝ้าระวังและป้องกันการบาดเจ็บจากอุบัติเหตุจราจร ในระดับจังหวัด

ระบบข้อมูล	กลุ่มประชาชนที่อยู่ในระบบข้อมูล
IS	ผู้บาดเจ็บหรือเสียชีวิตที่เข้ารับการรักษาใน รพ. ที่มีระบบบันทึกข้อมูล IS (ภายใน 7 วันหลังบาดเจ็บ)
19 สาเหตุ	ผู้บาดเจ็บหรือเสียชีวิตจากสาเหตุ 19 ชนิด ที่เข้ารับการรักษาใน รพ. ของรัฐ
ITEMS (สพฉ)	ผู้บาดเจ็บหรือเสียชีวิตที่ได้รับการช่วยเหลือจากระบบการแพทย์ฉุกเฉิน
ทะเบียนมรณบัตร	ประชาชนที่เสียชีวิตและแจ้งตายต่อนายทะเบียน
POLIS	ผู้บาดเจ็บหรือเสียชีวิตจากอุบัติเหตุที่เป็นกรณีเป็นคดีความ
E-claim	ผู้ประกันตนตาม พรบ. ผู้ประสบภัยจากรถ กับ บ.กลางประกันภัย จำกัด

แบบจำลองความครอบคลุมของ ระบบข้อมูลอุบัติเหตุจราจรระดับจังหวัด

ผู้เสียชีวิต ทั้งจังหวัด



Applied Haddon Matrix

	ก่อนเกิดเหตุ	ระหว่างเกิดเหตุ	หลังเกิดเหตุ
คน			
ยานพาหนะ			
ถนน			

Applied Haddon Matrix

ปัจจัย	ก่อนเกิดอุบัติเหตุ	ระหว่างอุบัติเหตุ	หลังจากอุบัติเหตุ
คน	<ul style="list-style-type: none"> - การฝึกอบรม - การศึกษา - พฤติกรรม (เมาสุรา) - ทักษะคนดี - การสวมเสื้อฟ้าที่มองเห็น ได้จัดทำสำหรับคนเดินเท้า จักรยาน และ จักรยานยนต์ - การเปิดไฟหน้ารถ - การเข้มงวดกับผู้ทำผิดกฎจราจร 	<ul style="list-style-type: none"> - สวมหมวกนิรภัย - คาดเข็มขัดนิรภัย - ถุงลมนิรภัย 	<ul style="list-style-type: none"> - การพยาบาลฉุกเฉิน

Applied Haddon Matrix

ปัจจัย	ก่อนเกิดอุบัติเหตุ	ระหว่างอุบัติเหตุ	หลังจากอุบัติเหตุ
ยานพาหนะ	<ul style="list-style-type: none"> - ความปลอดภัยหลัก (ระบบห้ามล้อ, สมรรถนะ, การมองเห็น) - ความเร็ว - ระยะการเดินทาง 	<ul style="list-style-type: none"> - ความปลอดภัยรอง (การป้องกันการกระแทก) 	<ul style="list-style-type: none"> - การกู้ภัย
ถนน	<ul style="list-style-type: none"> - การตรวจสอบความปลอดภัยทางถนน - การแก้ไขจุดอันตราย 	<ul style="list-style-type: none"> - ความปลอดภัยของสภาพแวดล้อมข้างทาง (ไม่มีเสา, ต้นไม้) - รวากันชนไม่มีประสิทธิภาพ 	<ul style="list-style-type: none"> - การซ่อมแซมถนนและอุปกรณ์ด้านจราจร

	ถนน			ยานพาหนะ			คน			การตอบสนองหลังการบาดเจ็บ		
	จุดเกิดเหตุ	จุดเสี่ยง/จุดอันตราย	สภาพสิ่งแวดล้อม	ชนิด/ประเภท	สภาพ/ความพร้อม	ความเร็วในการขับขี่	ปัจจัยเชิงประชากร	พฤติกรรมเสี่ยง	การบาดเจ็บเสียชีวิต	การนำส่ง	การรักษาพยาบาล	ค่าใช้จ่าย
POLIS	✓	✓	✓	✓	✓	✓	✓	✓	✓			
การสืบสวนสอบสวน RAI	✓	✓	✓	✓	✓	✓	✓	✓	✓	✓	✓	✓
E-Claim	✓			✓	✓		✓		✓		✓	✓
กรมทางหลวง*		✓	✓									
IS	✓			✓			✓	✓	✓	✓	✓	
Trauma registry	✓						✓		✓	✓	✓	
19 สาเหตุ							✓		✓			
ITEMS							✓		✓	✓	✓	
EMCO							✓		✓	✓	✓	✓
43 แพ้	✓	✓	✓	✓	✓		✓	✓	✓		✓	✓
มรณบัตร							✓		✓			



จุดน่าสนใจ

- ทั้ง 6 ระบบข้อมูล มีวัตถุประสงค์จำเพาะของระบบ
- จำนวนผู้บาดเจ็บ หรือ เสียชีวิตของแต่ละระบบมักมีตัวเลขแตกต่างกัน
 - วัตถุประสงค์ของระบบต่างกัน
 - นิยามผู้บาดเจ็บหรือเสียชีวิตที่แตกต่าง
 - ความครอบคลุมของประชากรที่แตกต่าง
 - กำลังคนของผู้ปฏิบัติ
- ยังขาดการเชื่อมโยงข้อมูลที่ดีระหว่างระบบ ในลักษณะ electronic data



จุดน่าสนใจ

- ตัวแปรของแต่ละระบบมีความแตกต่างกัน
 - จำนวนตัวแปรแตกต่างกัน
 - องค์ประกอบแตกต่างกัน
 - ความละเอียดแตกต่างกัน
- ความครบถ้วนของการกรอกข้อมูลแตกต่างกัน
 - ตัวแปรที่ตัดสินใจยาก
 - ตัวแปรที่ไม่สามารถเก็บข้อมูลได้
 - ตัวแปรที่ไม่สามารถติดตามผลภายหลังได้



โดนสามี
ตบมาค่ะ
เบ้าตาชำเลย

สามี...ตีตา

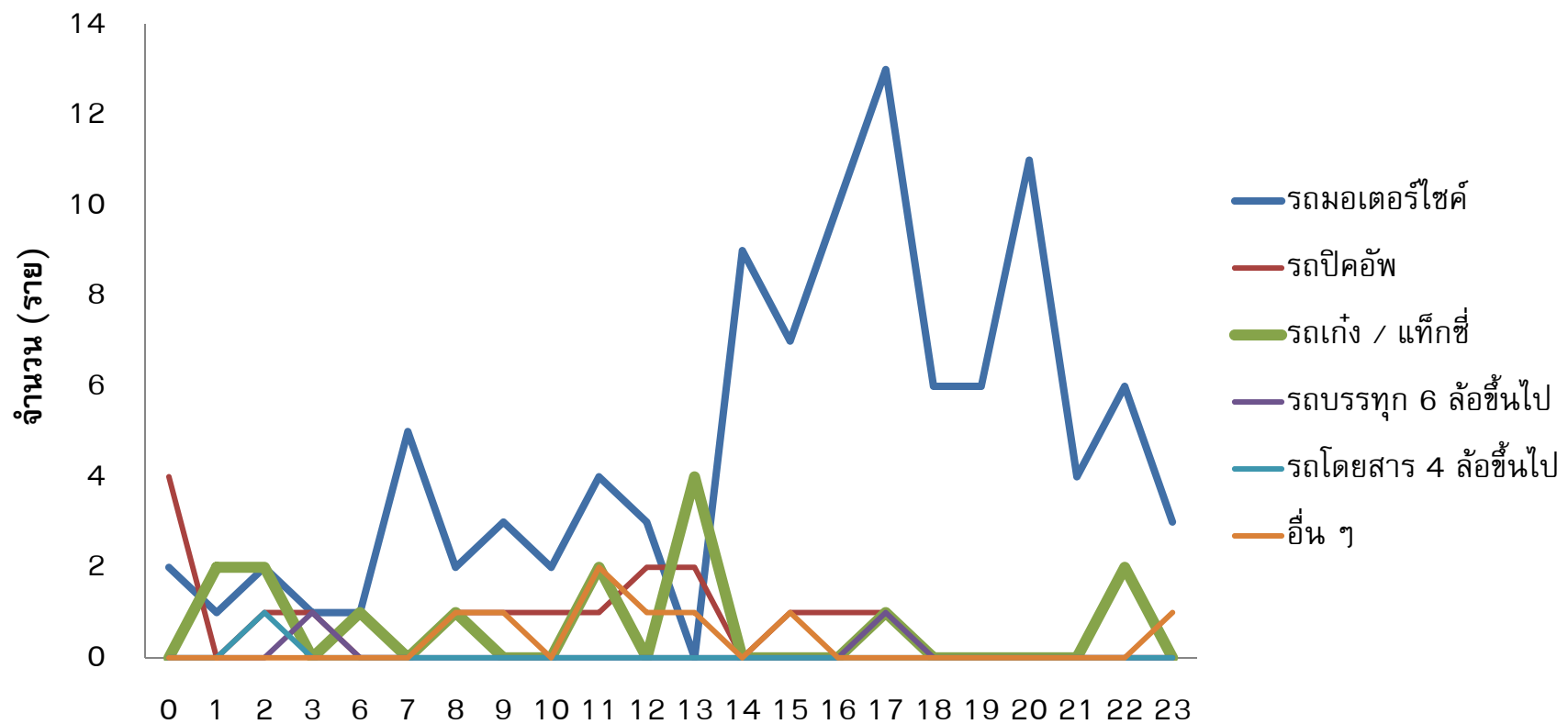
แมวหวานเมือง



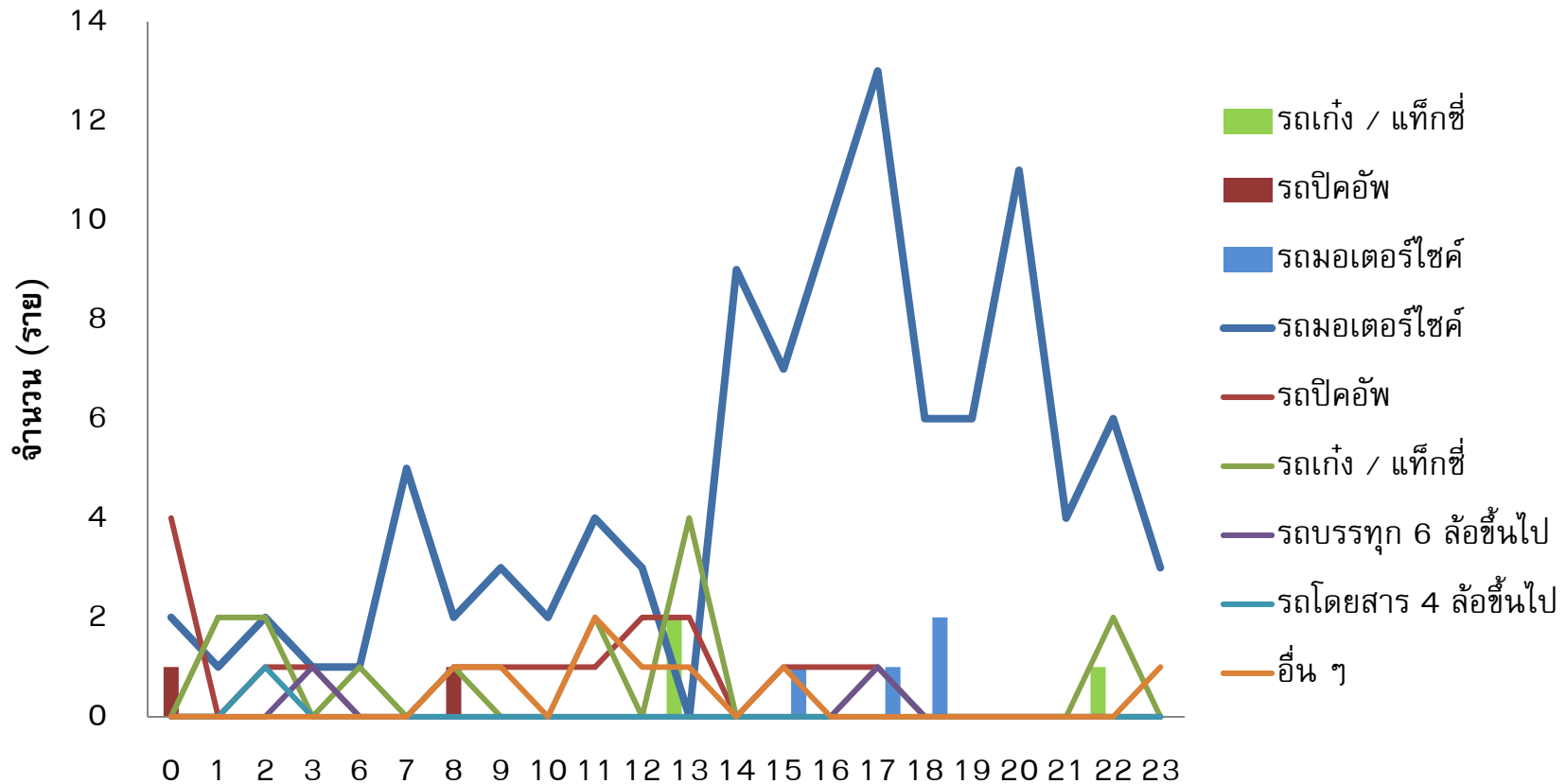
แหล่งข้อมูลอื่น ๆ

- ข้อมูลช่วงเทศกาล ปีใหม่ สงกรานต์
 - สถาบันการแพทย์ฉุกเฉินแห่งชาติ
 - ศูนย์อำนวยความสะดวกความปลอดภัยทางถนน

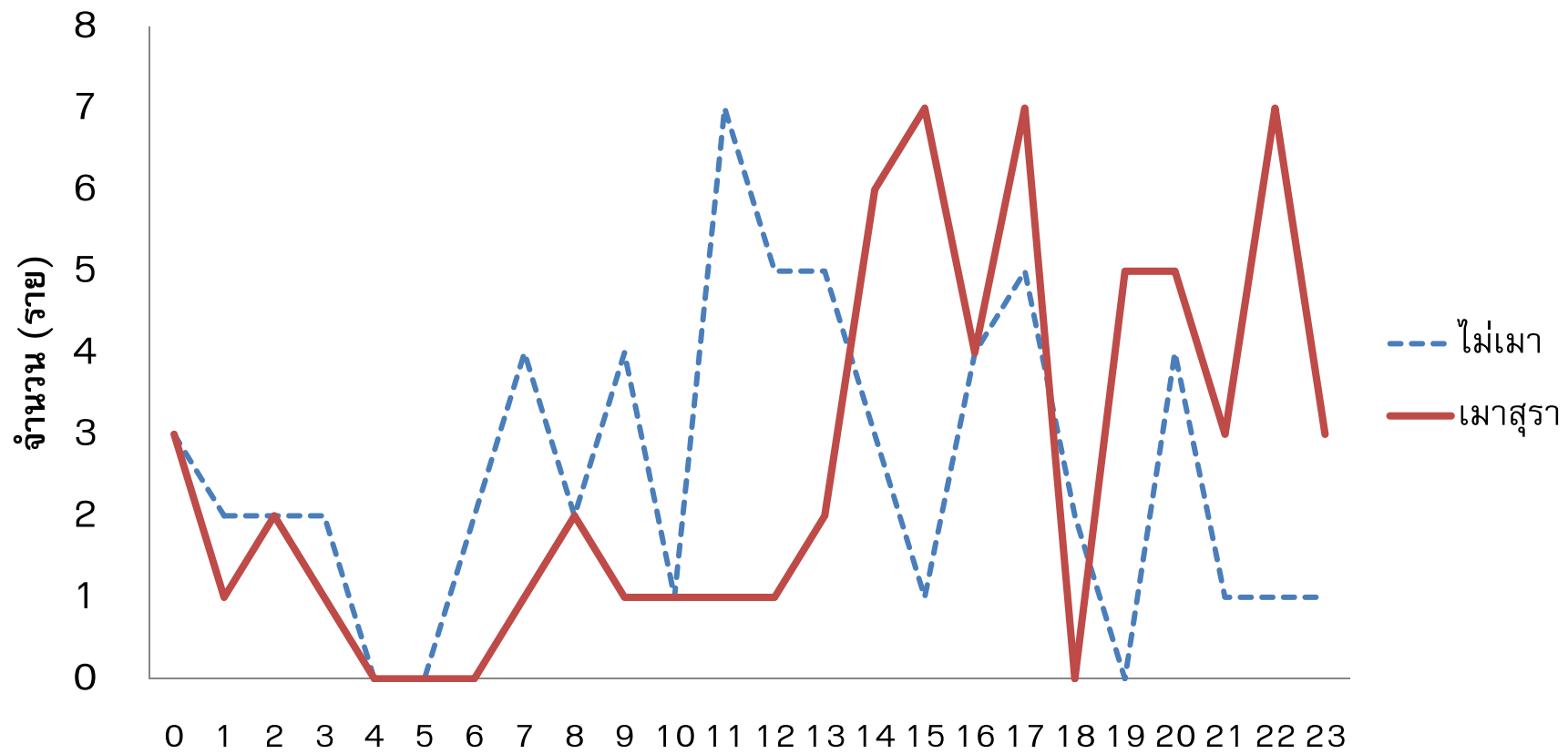
จำนวนผู้บาดเจ็บและเสียชีวิต แยกตามประเภทรถ และเวลา ปีใหม่ 2557 จ. นครสวรรค์



จำนวนผู้บาดเจ็บและเสียชีวิต แยกตามประเภทรถ และเวลา ปีใหม่ 2557 จ. นครสวรรค์



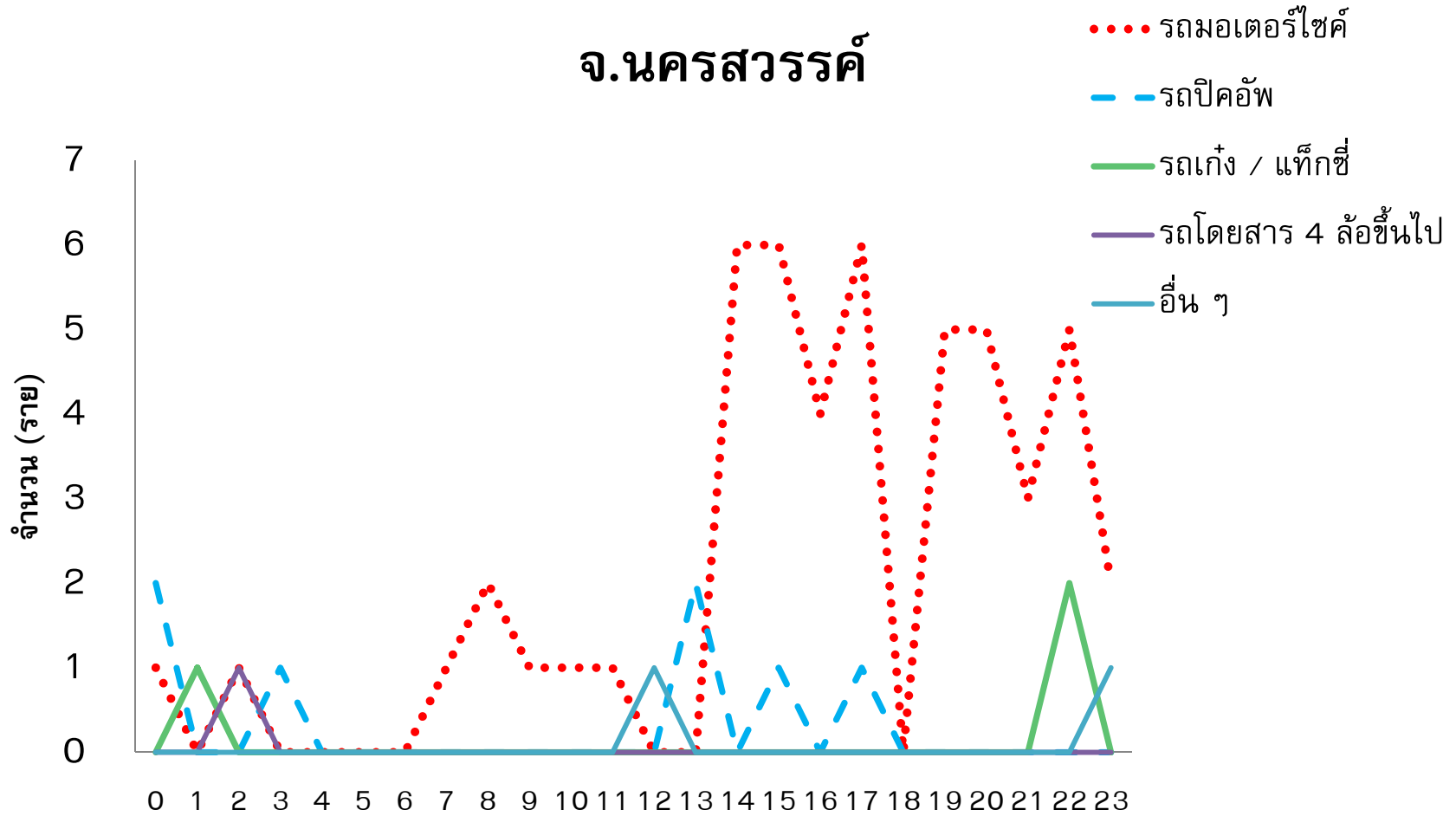
เม้าแยกตามเวลา เฉพาะรถต้นเหตุ ปีใหม่ 2557 จ. นครสวรรค์



จำนวนรถต้นเหตุที่เมา แยกตามเวลาเกิดเหตุ

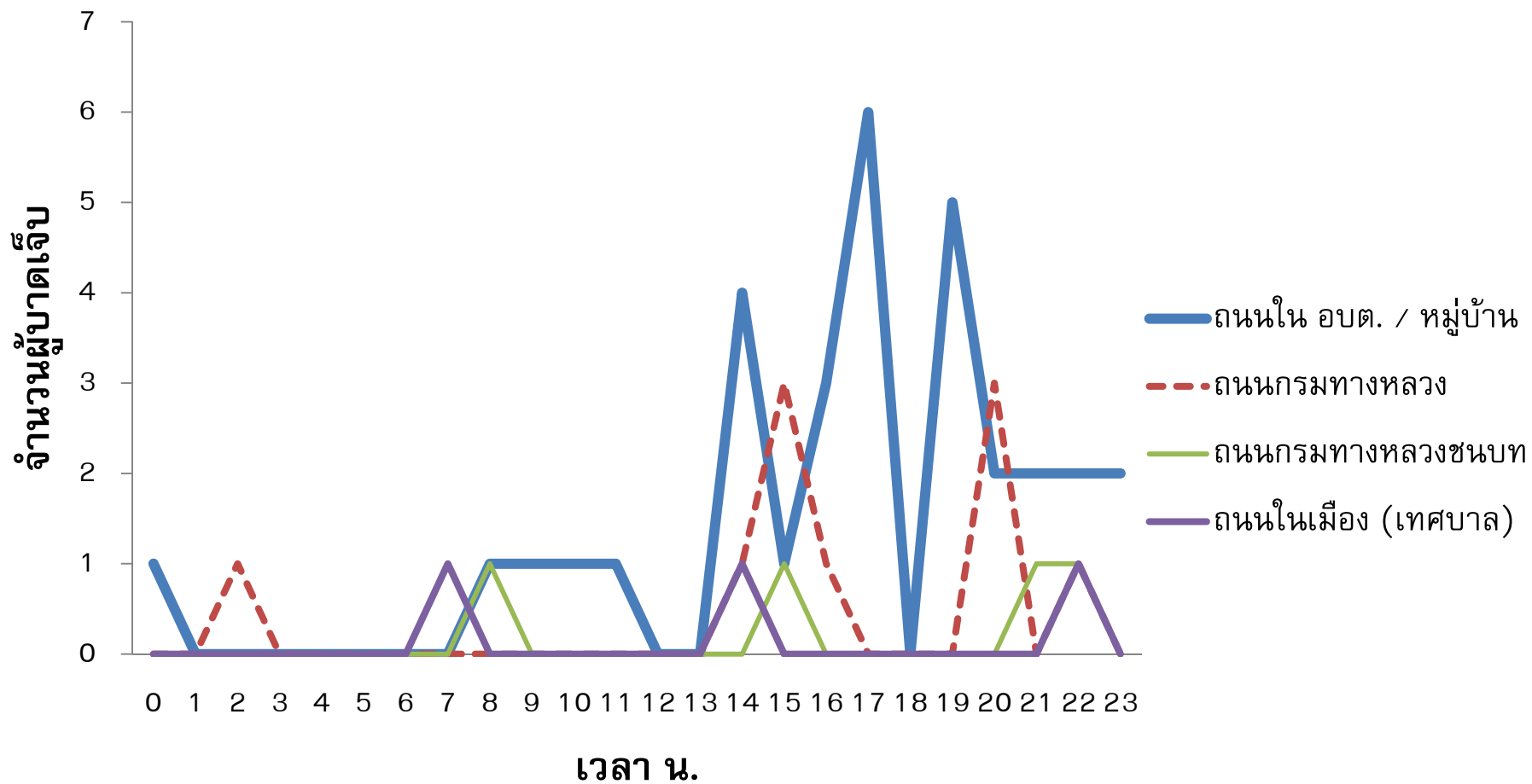
ปีใหม่ 2557 7 วันอันตราย

จ.นครสวรรค์



ผู้บาดเจ็บจากรถจักรยานยนต์ต้นเหตุ

แยกตามเวลาและประเภทถนน

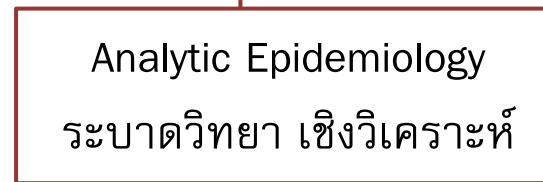
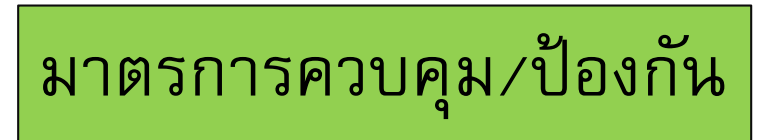
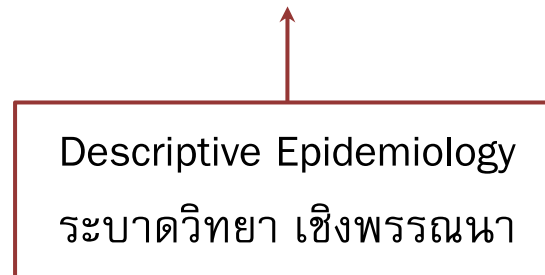


สรุปหลักการใช้ระบาดวิทยา เพื่อควบคุมและป้องกันอุบัติเหตุ

- What → • Clinical
- Who → • Person
- Where → • Place
- When → • Time



- Why/How → • Cause,
• Risk factors



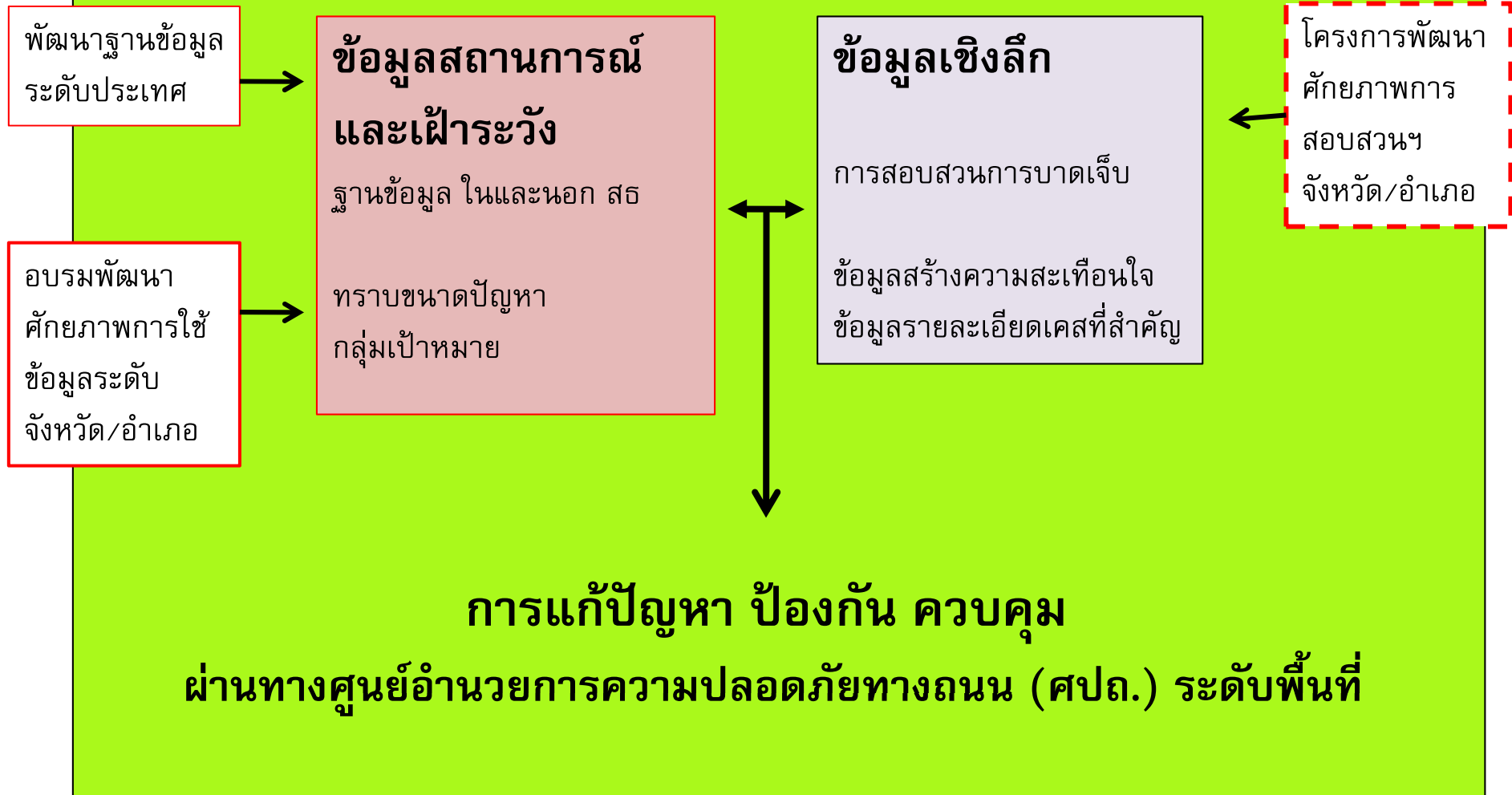
สถานการณ์

สอบสวน/
งานวิจัย

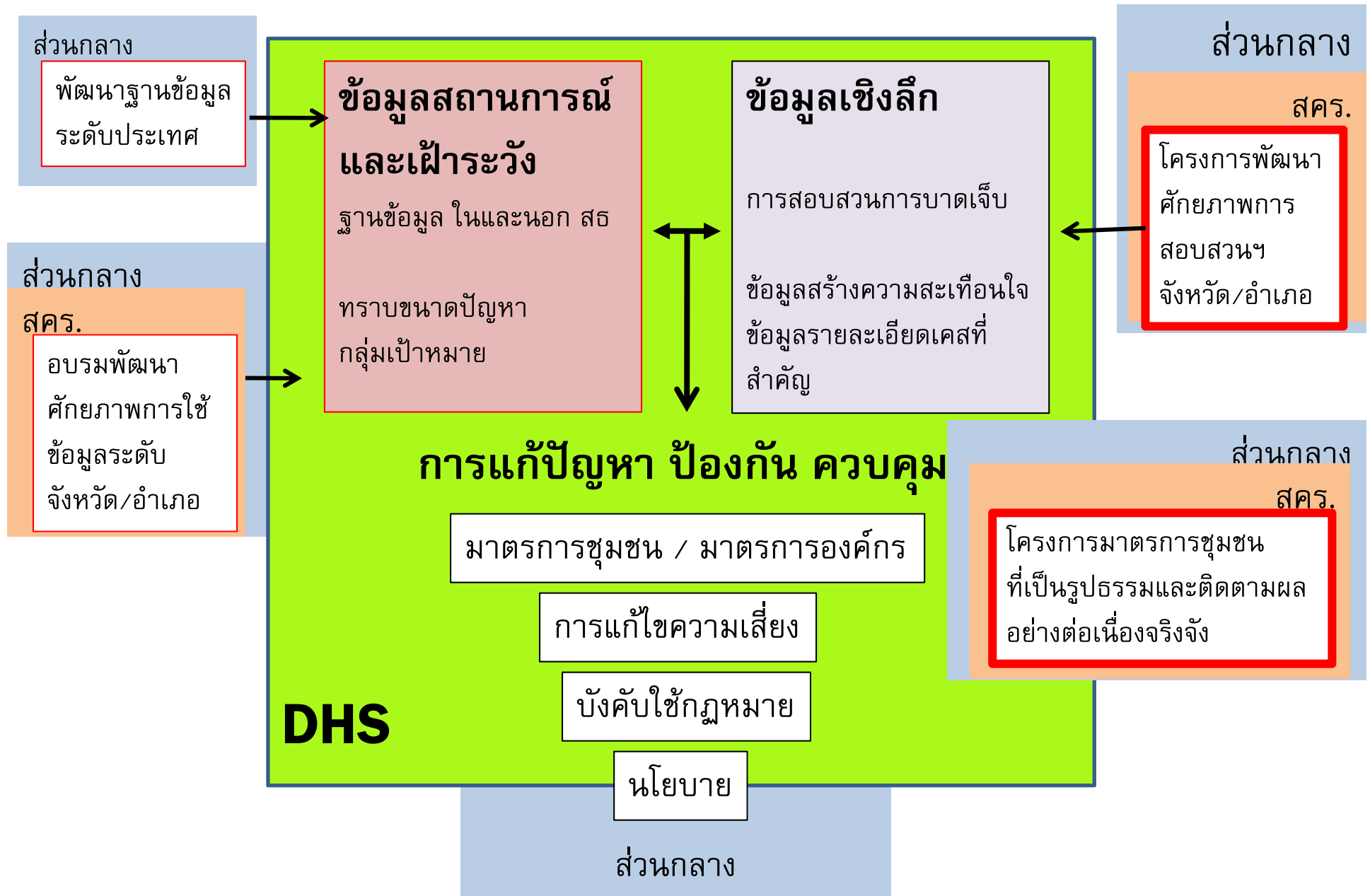


แนวคิด งานป้องกันควบคุมอุบัติเหตุจราจร

ดำเนินงานภายใต้ District Health System



โครงการ พัฒนางานป้องกันควบคุมอุบัติเหตุจราจร 2558



การดำเนินงานป้องกันควบคุมอุบัติเหตุจราจร 2558

ดำเนินงานภายใต้ District Health System

ข้อมูลสถานการณ์
และเฝ้าระวัง

ฐานข้อมูล ในและนอก สธ

ทราบขนาดปัญหา

กลุ่มเป้าหมาย

ข้อมูลเชิงลึก

การสอบสวนการบาดเจ็บ

ข้อมูลสร้างความสนใจ

ข้อมูลรายละเอียดคดีที่

สำคัญ



การแก้ปัญหา ป้องกัน ควบคุม

ผ่านทางศูนย์อำนวยการความปลอดภัยทางถนน (ศปถ.) ระดับพื้นที่

