

NCD Monitoring and Evaluation

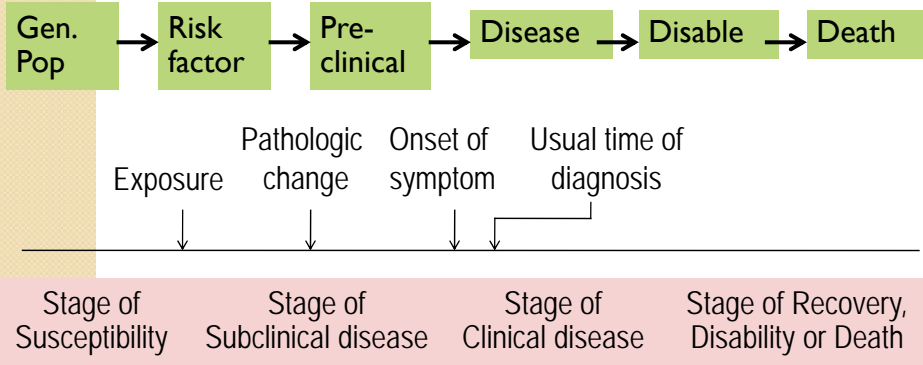
Indicators Framework and Situation

Dr.Pinij Faramnuayphol

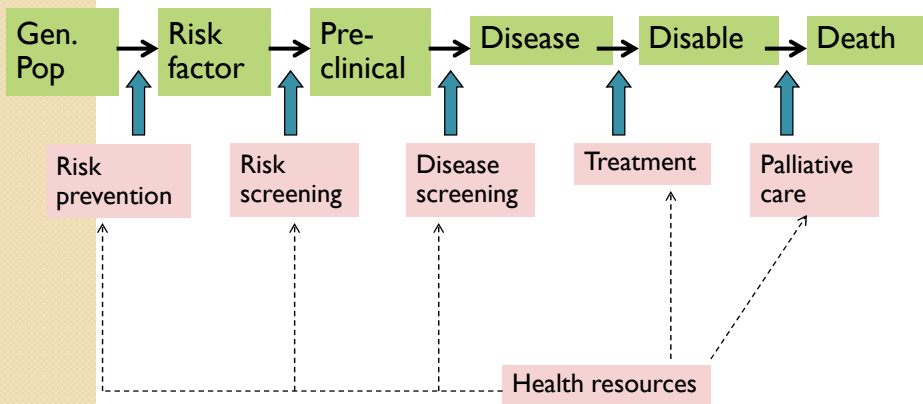
Disease-specific Approach

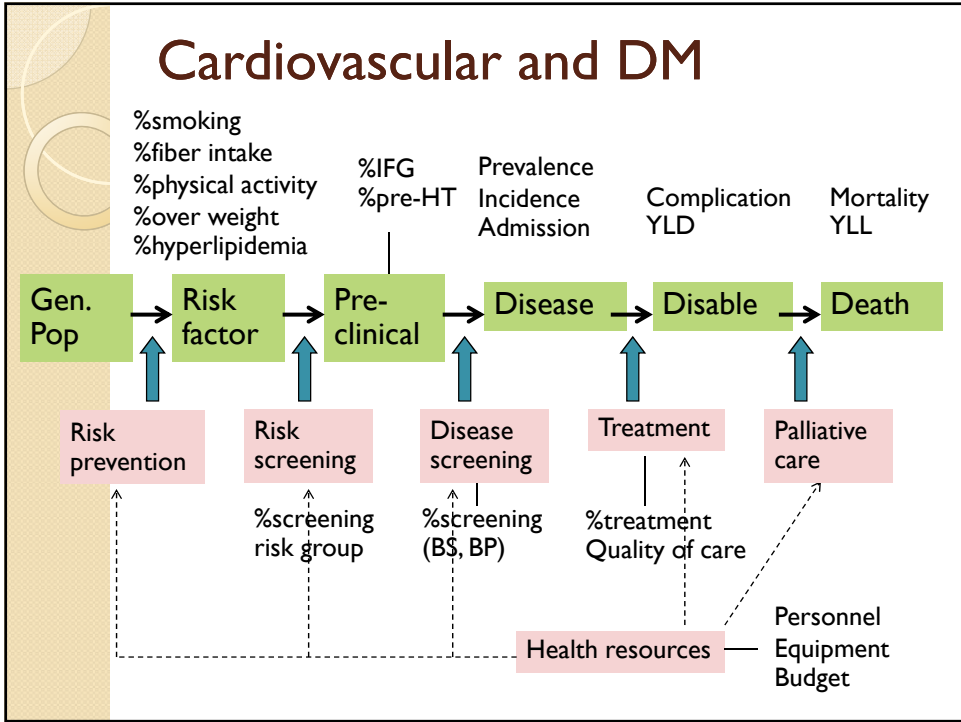
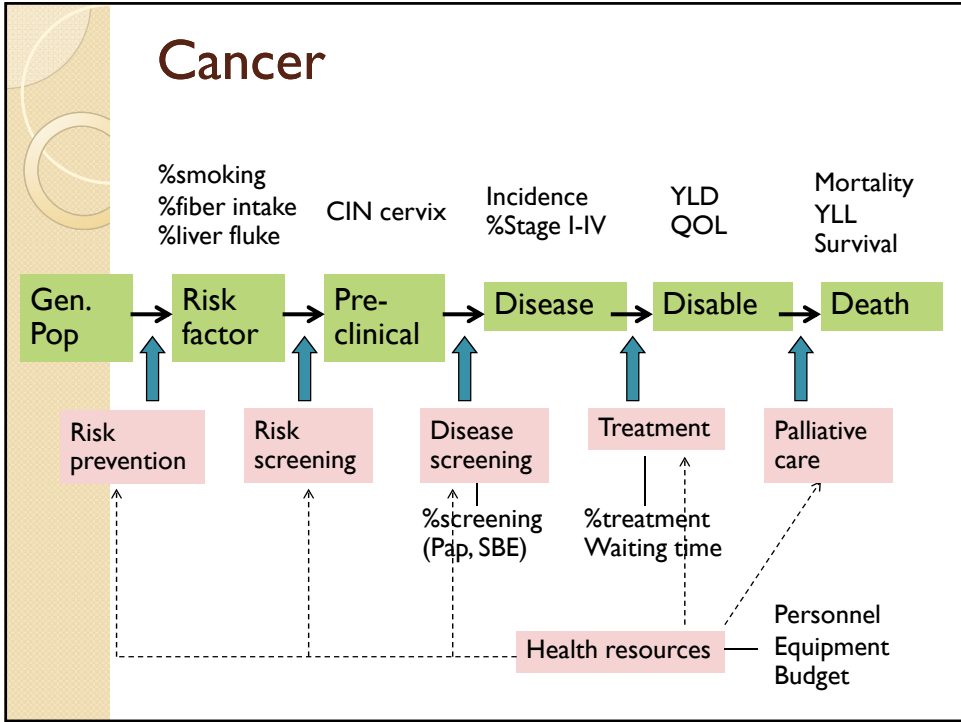
- Natural history of disease
 - Stage of disease
- ↓
- Role of health intervention
 - Related health resources
- ↓
- Related indicators

Natural history of disease

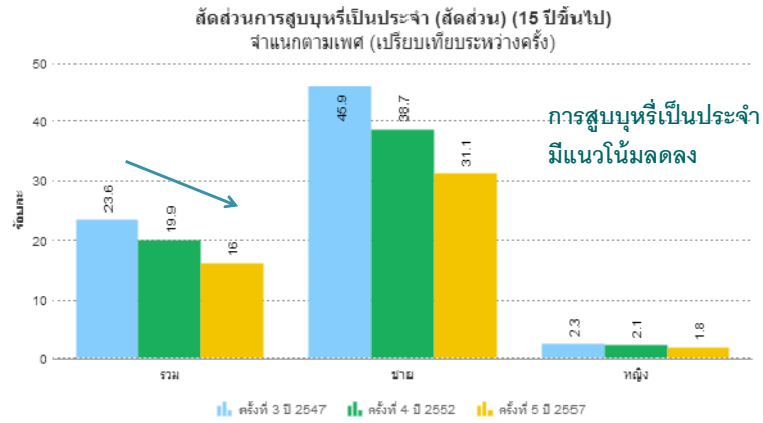


Health intervention and resource





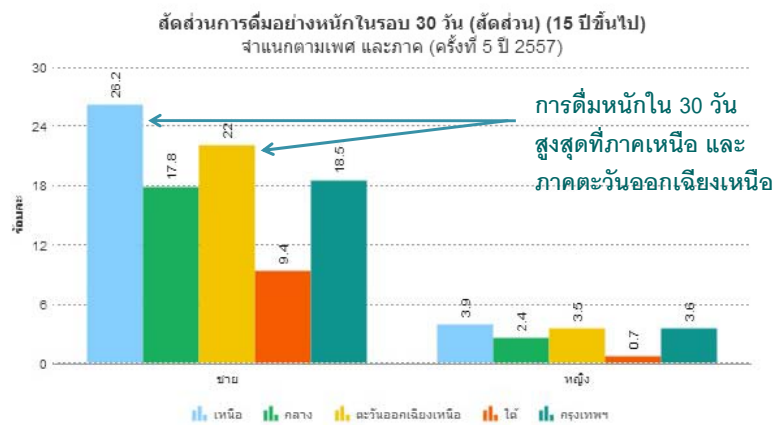
Smoking



แนวโน้ม เปรียบเทียบเพศ

การสำรวจสุขภาพประชาชนไทยโดยการตรวจร่างกาย สวรส.

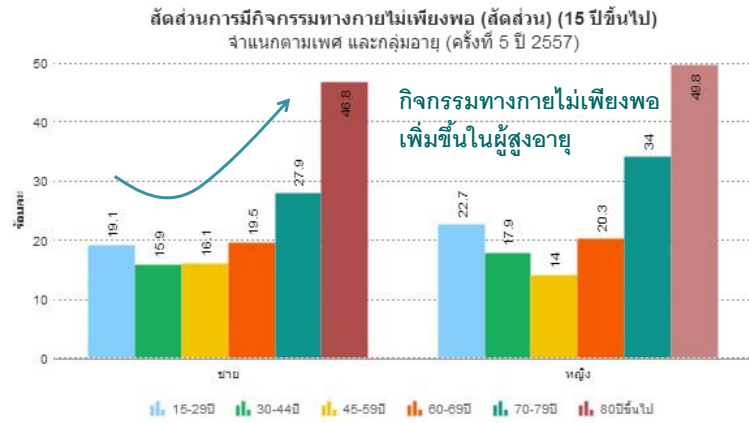
Alcohol drinking



เปรียบเทียบเพศและภาค

การสำรวจสุขภาพประชาชนไทยโดยการตรวจร่างกาย สวรส.

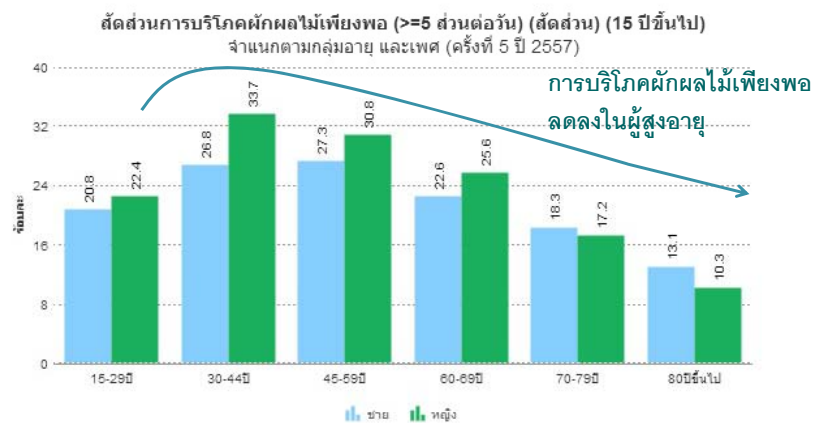
Physical activity



เปรียบเทียบเพศและอายุ

การสำรวจสุขภาพประชาชนไทยโดยการตรวจร่างกาย สวรส.

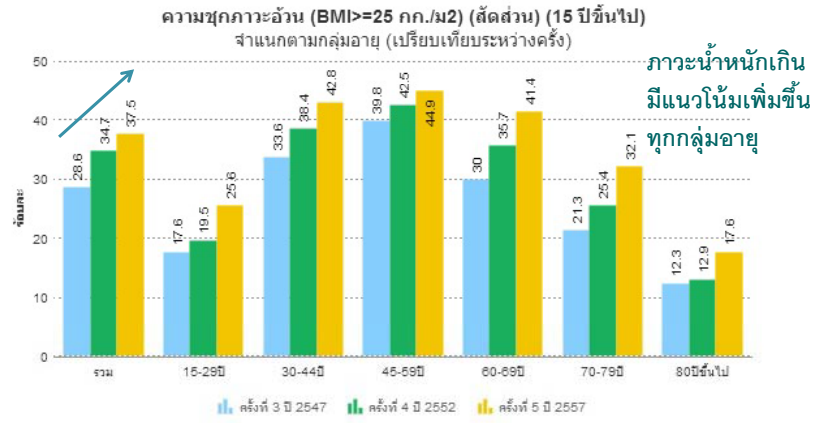
Fruit and Vegetable Intake



เปรียบเทียบอายุและเพศ

การสำรวจสุขภาพประชาชนไทยโดยการตรวจร่างกาย สวรส.

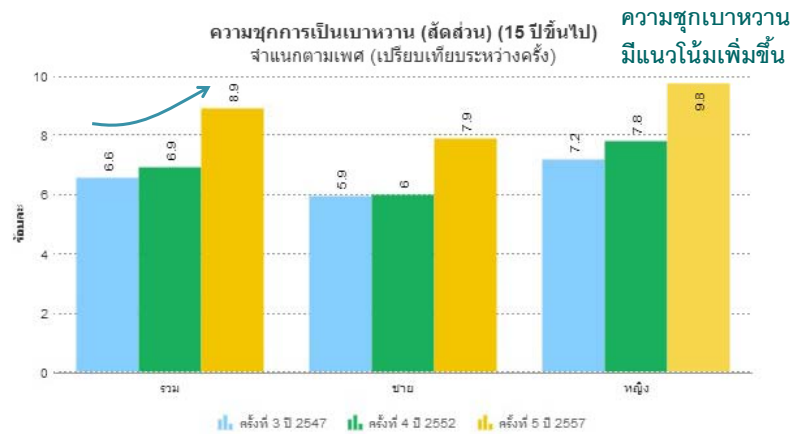
Obesity (BMI)



แนวโน้ม เปรียบเทียบอายุ

การสำรวจสุขภาพประชาชนไทยโดยการตรวจร่างกาย สวรส.

DM (Prevalence)

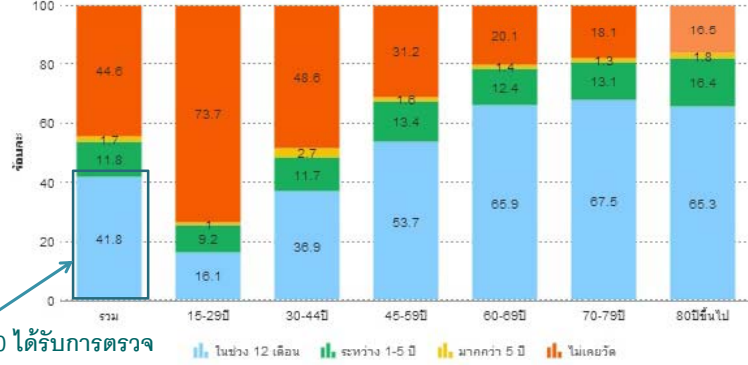


แนวโน้ม เปรียบเทียบเพศ

การสำรวจสุขภาพประชาชนไทยโดยการตรวจร่างกาย สวรส.

DM (Screening)

สัดส่วนการได้รับการตรวจน้ำตาลในเลือด (สัดส่วนหลายกลุ่ม) (15 ปีขึ้นไป)
จำแนกตามกลุ่มอายุ (ครั้งที่ 5 ปี 2557)



ร้อยละ 40 ได้รับการตรวจ
น้ำตาลในเลือด ใน 1 ปี
และเพิ่มขึ้นในผู้สูงอายุ

เปรียบเทียบอายุ

การสำรวจสุขภาพประชาชนไทยโดยการตรวจร่างกาย สวรส.

DM (Treatment and Control)

สัดส่วนการวินิจฉัย รักษาและควบคุมเบาหวาน (สัดส่วนหลายกลุ่ม) (15 ปีขึ้นไป)
จำแนกตามเพศ (ครั้งที่ 5 ปี 2557)

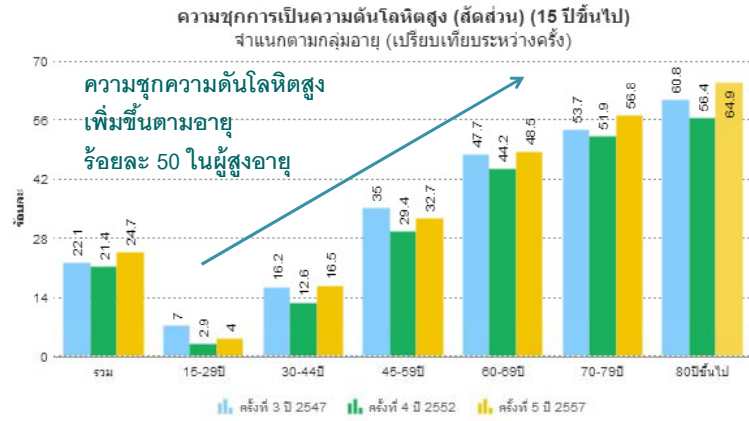


ร้อยละ 23.5 รักษา
และควบคุมโรคได้
โดยร้อยละ 43 ไม่ได้
ได้รับการวินิจฉัย

เปรียบเทียบเพศ

การสำรวจสุขภาพประชาชนไทยโดยการตรวจร่างกาย สวรส.

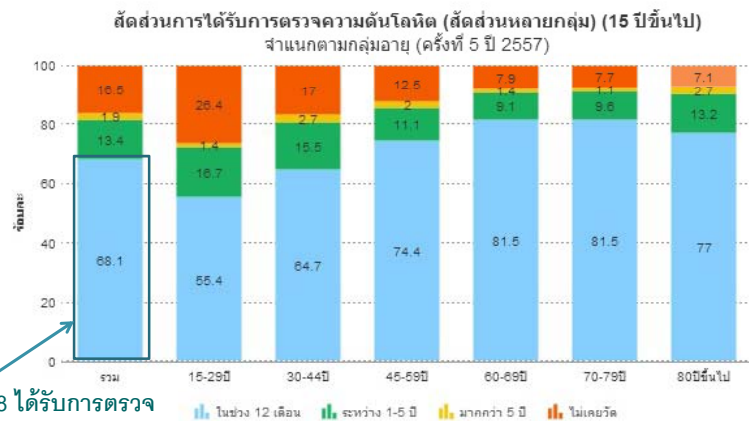
HT (Prevalence)



แนวโน้ม เปรียบเทียบอายุ

การสำรวจสุขภาพประชาชนไทยโดยการตรวจร่างกาย สวรส.

HT (Screening)



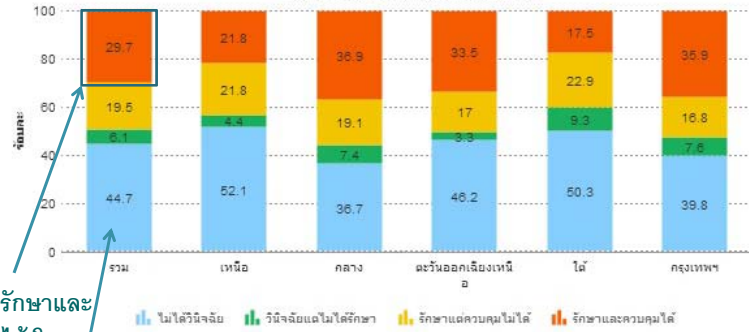
ร้อยละ 68 ได้รับการตรวจความดันโลหิต ใน 1 ปี

เปรียบเทียบอายุ

การสำรวจสุขภาพประชาชนไทยโดยการตรวจร่างกาย สวรส.

HT (Treatment and Control)

สัดส่วนการวินิจฉัย รักษาและควบคุมความดันโลหิตสูง (สัดส่วนหลายกลุ่ม) (15 ปีขึ้นไป)
จำแนกตามภาค (ครั้งที่ 5 ปี 2557)



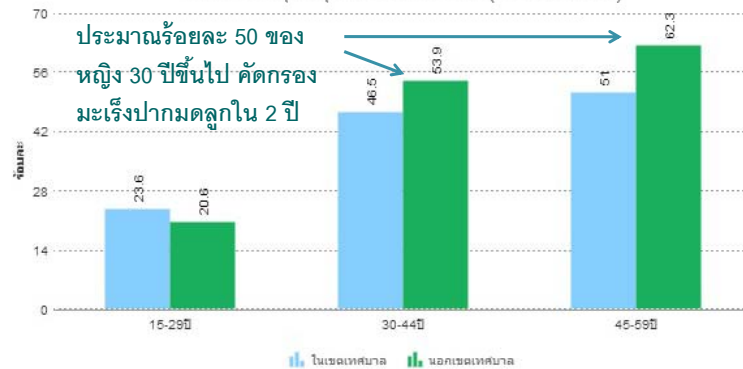
ร้อยละ 30 รักษาและควบคุมโรคได้ โดยร้อยละ 45 ไม่ได้รับการวินิจฉัย

เปรียบเทียบภาค

การสำรวจสุขภาพประชาชนไทยโดยการตรวจร่างกาย สวรส.

Cancer (Screening)

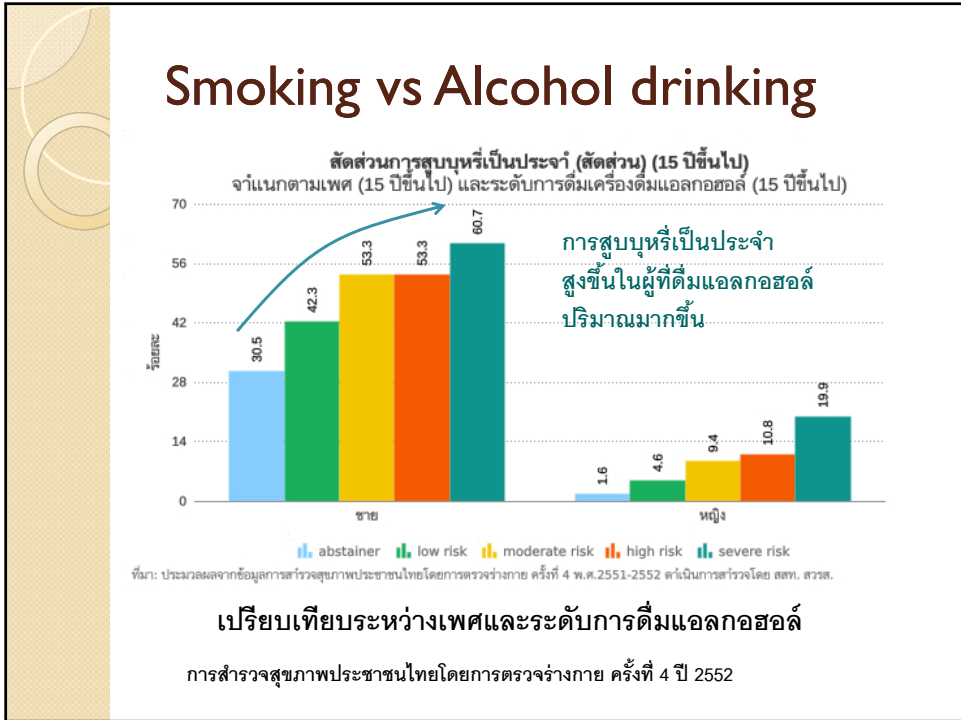
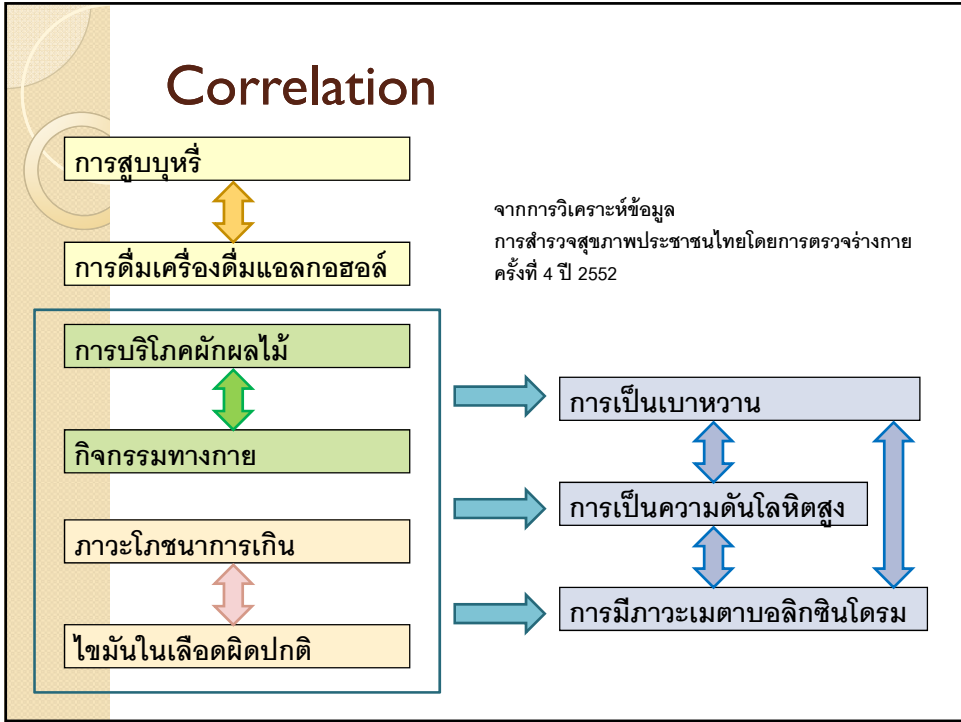
สัดส่วนการคัดกรอง มะเร็งปากมดลูก ใน 2 ปี (สัดส่วน) (15-59 ปี)
จำแนกตามกลุ่มอายุ และเขตการปกครอง (ครั้งที่ 5 ปี 2557)



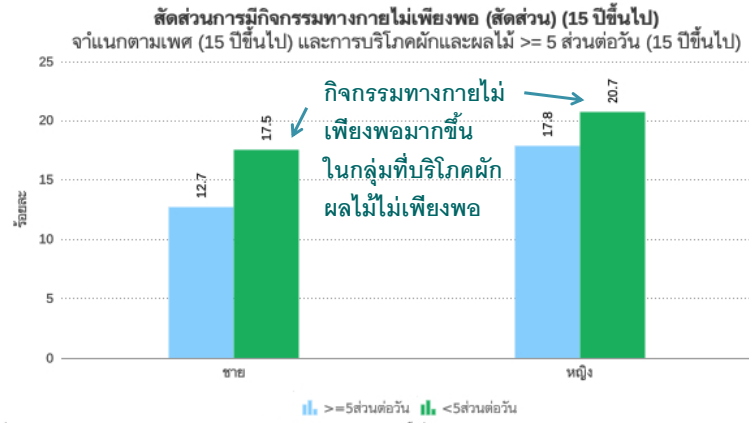
ประมาณร้อยละ 50 ของหญิง 30 ปีขึ้นไป คัดกรองมะเร็งปากมดลูกใน 2 ปี

เปรียบเทียบอายุและเขตการปกครอง

การสำรวจสุขภาพประชาชนไทยโดยการตรวจร่างกาย สวรส.



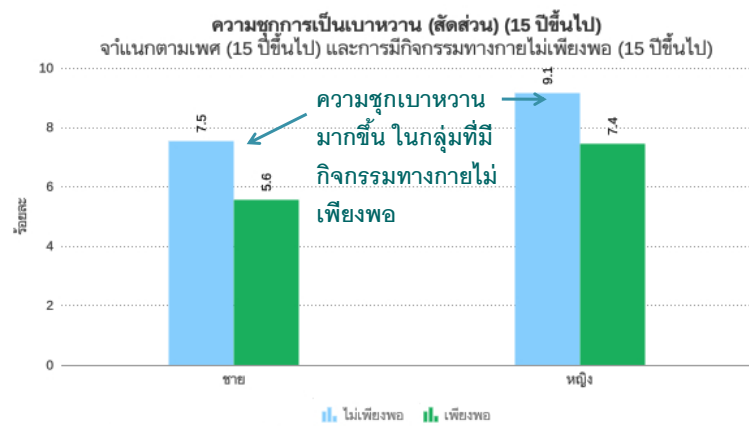
Physical activity vs Fiber Intake



เปรียบเทียบระหว่างเพศและการบริโภคผักผลไม้

การสำรวจสุขภาพประชาชนไทยโดยการตรวจร่างกาย ครั้งที่ 4 ปี 2552

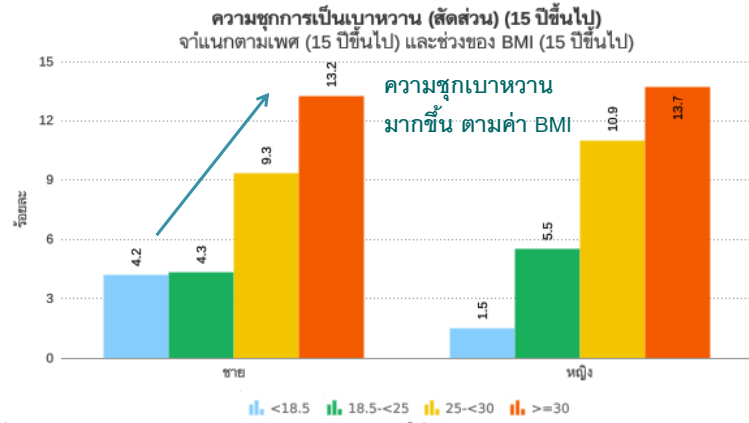
DM vs Physical activity



เปรียบเทียบระหว่างเพศและระดับกิจกรรมทางกาย

การสำรวจสุขภาพประชาชนไทยโดยการตรวจร่างกาย ครั้งที่ 4 ปี 2552

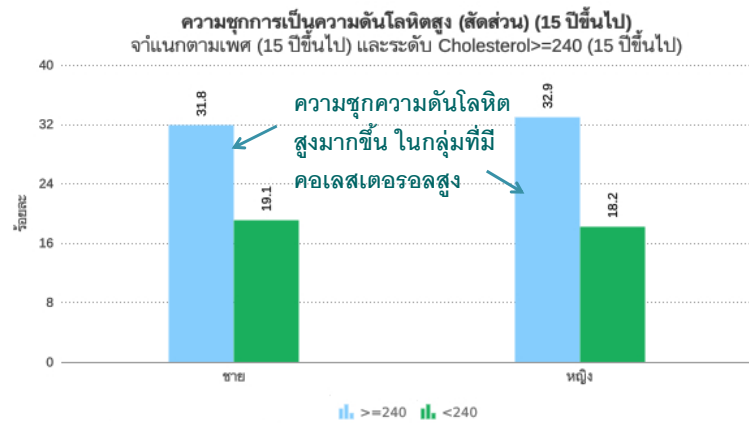
DM vs Obesity



เปรียบเทียบระหว่างเพศและระดับดัชนีมวลกาย

การสำรวจสุขภาพประชาชนไทยโดยการตรวจร่างกาย ครั้งที่ 4 ปี 2552

HT vs Hyperlipidemia



เปรียบเทียบระหว่างเพศและระดับคอเลสเตอรอล

การสำรวจสุขภาพประชาชนไทยโดยการตรวจร่างกาย ครั้งที่ 4 ปี 2552

Visit website

<http://www.hiso.or.th/healthexamreport/>

The screenshot shows the HISO website interface for generating health exam reports. It includes a search bar, a dropdown menu for selecting a province (labeled '1.เลือกหมวด'), a dropdown for selecting a year (labeled '3.เลือกปีหรือเปรียบเทียบระหว่างปี'), a dropdown for selecting a district (labeled '2.เลือกตัวชีวิต'), and a dropdown for selecting a specific area (labeled '4.เลือกตัวแปรจำแนก'). A 'แสดงข้อมูล' button is labeled '5.คลิกแสดงข้อมูล', and an 'Export' button is labeled '6.คลิกเพื่อ Export'. A bar chart displays data for different age groups: 15-29, 30-44, 45-59, 60-74, 75-89, and 90-99.

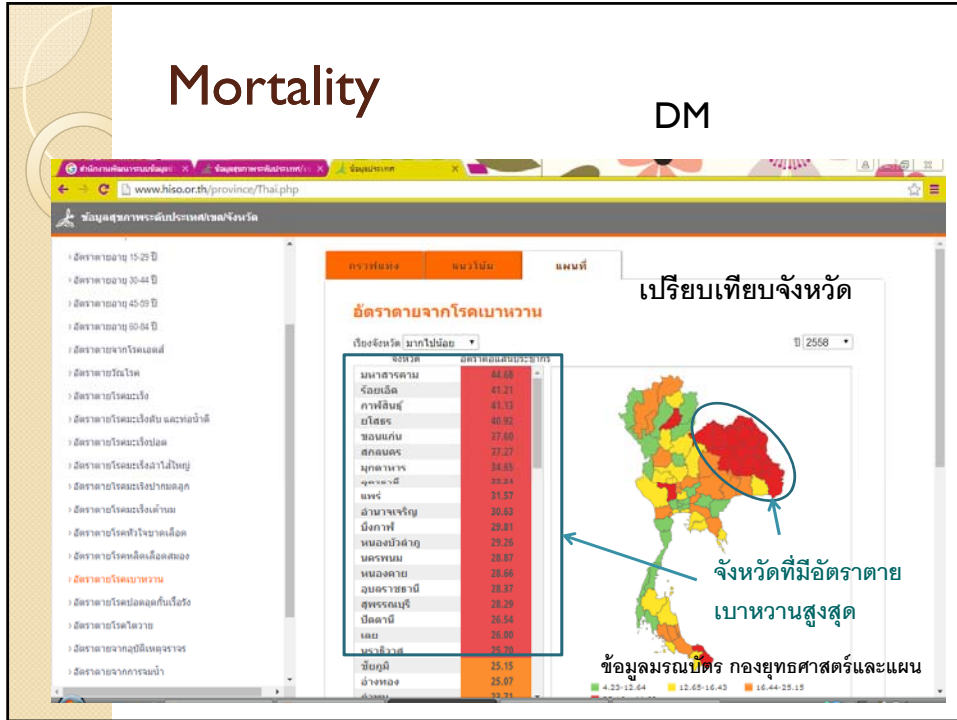
Mortality

DM

The screenshot shows the HISO website interface for mortality reports. The page title is 'ข้อมูลสุขภาพระดับประเทศ/จังหวัด' (National/Provincial Health Data). A sidebar on the left lists various health categories, with 'อัตราการตายเบาหวาน' (Diabetes Mortality Rate) selected. The main content area features a bar chart titled 'อัตราการตายจากโรคเบาหวาน' (Diabetes Mortality Rate) for the year 2558. The chart compares mortality rates across five provinces: กรุงเทพฯ (1.25), เชียงใหม่ (25.89), นครราชสีมา (11.04), นนทบุรี (9.17), and สุราษฎร์ธานี (8.11). Annotations include 'เปรียบเทียบภาค และเขต' (Compare region and zone), 'อัตราการตายเบาหวาน สูงสุดที่ภาค ตะวันออกเฉียงเหนือ' (Diabetes mortality rate highest in the Northeast region), and 'ข้อมูลมรณบัตร กองยุทธศาสตร์และแผน' (Mortality data from the Strategy and Plan Bureau).

Mortality

DM



Visit website

<http://www.hiso.or.th/province/Thai.php>

2.เลือกรูปแบบ (กราฟแท่ง แนวนอน แผนที)

1.เลือกสาเหตุการตาย

