



มอเตอร์ไซด์ กับวัยรุ่น

กรมควบคุมโรค
สำนักโรคไม่ติดต่อ



www.ThaiNcd.com

www.facebook.com/ThaiNcd



มอเตอร์ไซค์

ตัวการเสี่ยงอุบัติเหตุทางถนน

อันดับ 1

ข้อมูลจากหลายแหล่งยืนยันตรงกันว่า
“รถมอเตอร์ไซด์”

เป็นยานพาหนะที่เกิดอุบัติเหตุทางถนนมากที่สุด



ข้อมูลจากระบบเฝ้าระวัง

การบาดเจ็บระดับชาติ

(Injury Surveillance :IS) ในปี พ.ศ. 2557

พบว่า รถมอเตอร์ไซด์เป็นพาหนะที่ทำให้เกิดการบาดเจ็บ
สูงสุด ร้อยละ 83.20 รองลงมาคือ รถกระบะ ร้อยละ 6.56
และรถจักรยานและสามล้อ ร้อยละ 2.91 ในกลุ่มผู้ใช้
รถมอเตอร์ไซด์ที่ไม่สวมหมวกนิรภัยบาดเจ็บรุนแรง 87.32
แยกเป็นผู้ขับขี่ ร้อยละ 86.13 และผู้โดยสารร้อยละ 93.96
นอกจากนั้น จากข้อมูลการบาดเจ็บ
และเสียชีวิตทั้งหมด จะพบ
การสูญเสียในกลุ่มวัย
15-19 ปี ซึ่งเกิดจาก
การใช้รถมอเตอร์ไซด์

ข้อมูลจากศูนย์อำนวยการ
ความปลอดภัยทางถนน รายงาน
อุบัติเหตุทางถนนในช่วงเทศกาลปีใหม่
และสงกรานต์ในปี พ.ศ. 2558

พบว่า รถมอเตอร์ไซด์เป็นยานพาหนะ
ที่เกิดการบาดเจ็บร้อยละ 83
และเสียชีวิตร้อยละ 64

มอเตอร์ไซค์ เนื้อหุ้มเหล็ก



รถมอเตอร์ไซค์ เป็นยานพาหนะยอดนิยมที่ได้รับความนิยมสูงเพราะสะดวก รวดเร็ว แต่เป็นยานพาหนะที่ไม่มีอุปกรณ์ป้องกันการบาดเจ็บใดๆ ให้ผู้ขับขี่และผู้โดยสาร เปรียบเสมือน “เนื้อหุ้มเหล็ก” และเมื่อเกิดอุบัติเหตุก็ย่อมเกิดการบาดเจ็บได้เสมอ ไม่ว่าจะบาดเจ็บเล็กน้อยหรือรุนแรงที่สุด คือเสียชีวิต

ข้อมูลจากระบบเฝ้าระวังการบาดเจ็บ (Injury Surveillance :IS) พบว่า กลุ่มอายุ 15-19 ปี เกิดอุบัติเหตุจากรถมอเตอร์ไซค์มากที่สุด และส่วนใหญ่ไม่สวมหมวกนิรภัย เช่นเดียวกับข้อมูลการสำรวจของมูลนิธิไทยโรดส์ และเครือข่ายเฝ้าระวังสถานการณ์ความปลอดภัยทางถนน ที่พบว่า ในปี 2557 การสวมหมวกนิรภัยในกลุ่มวัยรุ่นทั้งผู้ขับขี่และผู้โดยสารมีเพียงร้อยละ 24

พฤติกรรมแบบไหน? เสี่ยงภัยอุบัติเหตุ

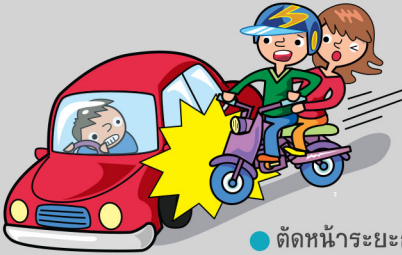
อุบัติเหตุทางถนนที่เกิดขึ้นไม่ว่าจะเป็นช่วงเทศกาลวันหยุดยาว หรือช่วงเวลาปกติ ส่วนใหญ่เกิดจากความประมาทของผู้ขับขี่เอง คือ

- เมมาแล้วขับ หรือมีการดื่ม เครื่องดื่มที่มีแอลกอฮอล์



- แวะ ชิ่ง ขับรถเร็ว ด้วยความดีกคะนอง





● ตัดหน้าระยะกระชั้นชิด

● ไม่สวมหมวกนิรภัย



ความสูญเสีย ที่เกิดจาก



เมา แวน

รถมอเตอร์ไซด์สามารถเปลี่ยนชีวิตเด็กและเยาวชนไปในทางเลวร้ายได้ง่ายมาก เพราะอุบัติเหตุแต่ละครั้งก่อให้เกิดความสูญเสียมากมาย ไม่ว่าจะเป็น ...

บาดเจ็บเล็กน้อย

บาดเจ็บเล็กน้อย แต่ต้องสูญเสียทรัพย์สินเงินทอง ต้องรักษาตัว ต้องหยุดเรียน



บาดเจ็บรุนแรง

บาดเจ็บรุนแรง อาจต้องสูญเสียอวัยวะ กลายเป็นคนพิการ หรือกลายเป็นอาชญากรในชั่วพริบตา ทำให้สูญเสียโอกาสในการเรียนรู้ อยู่ในสังคมได้ยาก

เสียชีวิต

เสียชีวิต หนักสุด รถมอเตอร์ไซด์คู่ใจ คร่าชีวิตผู้เป็นเจ้าของไปอย่างไม่ปราณี



ขับขี่แบบไหน ปลอดภัยกับชีวิต



ก่อนสตาร์ท

- ① งดดื่มสุราก่อนขับขี่
- ② ตรวจสอบเง็กเลขทะเบียนท้ายรถ ป้ายวงกลม และפקใบอนุญาตขับขี่ทุกครั้ง เพื่อใช้แสดงข้อมูลของรถต่อเจ้าหน้าที่ตำรวจจราจร
- ③ ตรวจสอบสภาพรถให้อยู่ในสภาพพร้อมขับขี่
- ④ สวมหมวกนิรภัยก่อนขับขี่ทุกครั้ง
- ⑤ แต่งกายด้วยเสื้อผ้า ถุงเท้า รองเท้า ให้รัดกุม เพื่อช่วยป้องกัน
- ⑥ ไม่ให้ผิวหนังถลอก หรือเป็นแผลเมื่อเกิดอุบัติเหตุที่ไม่รุนแรง

ขณะขับขี่

- ① ไม่ขับขี่รถมอเตอร์ไซด์ด้วยความเร็วสูง
- ② ไม่บรรทุกสิ่งของหรือผู้โดยสารน้ำหนักมากเกินไป เพราะรถจะเสียการทรงตัว
- ③ ปฏิบัติตามกฎหมายจราจรอย่างเคร่งครัด
- ④ ขับขี่ด้วยความระมัดระวัง





ขับขี่ปลอดภัย มีน้ำใจให้เพื่อร่วมทาง



กรมควบคุมโรค

สำนักโรคไม่ติดต่อ

www.ThaiNcd.com

[www.Facebook.com/ThaiNcd](https://www.facebook.com/ThaiNcd)