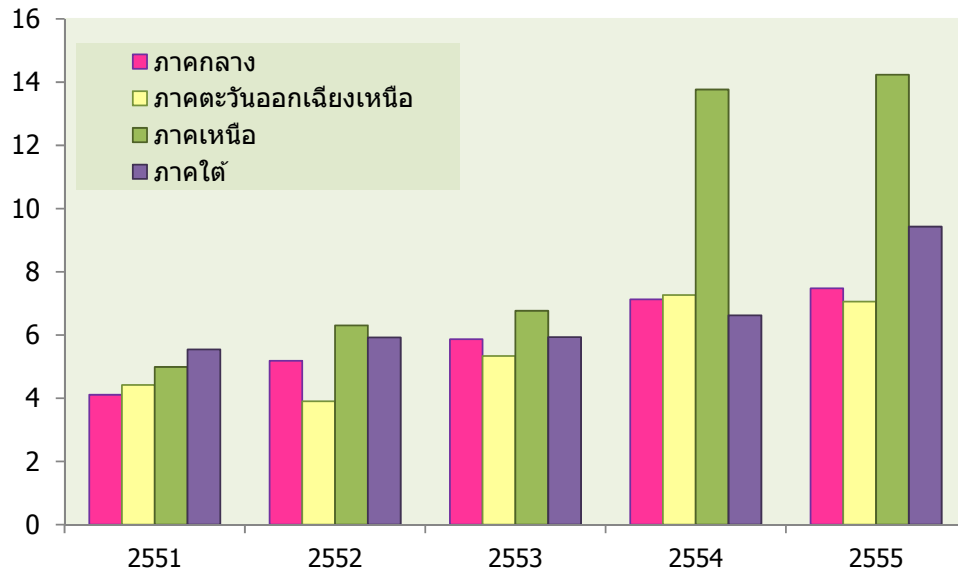


แผนภูมิ อัตราตายต่อประชากร ๑๐๐,๐๐๐ คน จากการพลัดตกหกล้มในผู้ที่มีอายุ ๖๐ ปีขึ้นไป  
จำแนกตามภาค ปี พ.ศ. ๒๕๕๑ - ๒๕๕๕



แหล่งข้อมูล : ข้อมูลมรณบัตร สำนักนโยบายและยุทธศาสตร์ กระทรวงสาธารณสุข

วิเคราะห์โดย : สวิตรา ก้าวี สำนักโรคไม่ติดต่อ กรมควบคุมโรค