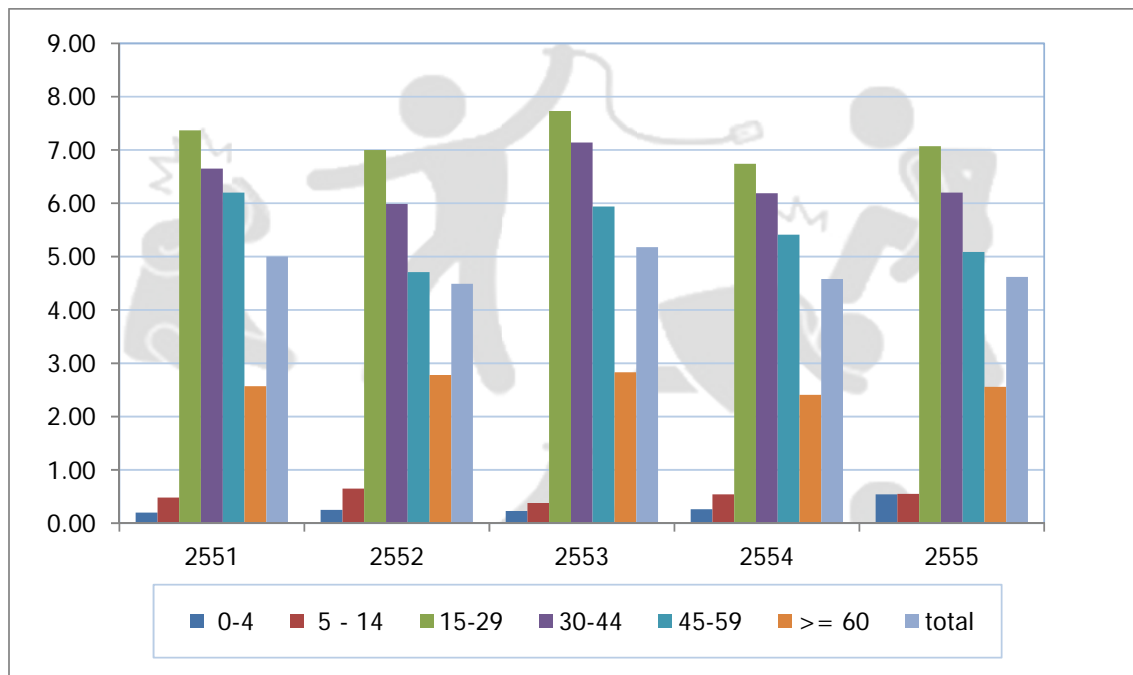


ภาพ อัตราตายจากการถูกทำร้ายต่อประชากรแสนคน จำแนกตามกลุ่มอายุ ปี พ.ศ. 2551 - 2555



แหล่งข้อมูล : ข้อมูลมรณบัตร สำนักงานนโยบายและยุทธศาสตร์ กระทรวงสาธารณสุข

วิเคราะห์โดย : นิพา ศรีช้าง กลุ่มป้องกันการบาดเจ็บ สำนักโรคไม่ติดต่อ

www.thaincd.com / www.facebook.com/ThaiNcd